

ODPORÚČANIA PRE VYPLNENIE FORMULÁROV VO FORMÁTE EXCEL

Formulár je vytvorený pod systémom Windows 2010.

Niektoré funkcie môžu byť modifikované v závislosti od verzie WINDOWS a iných nastavení na Vašom PC.

Pre prácu s formulárom výkazu odporúčame **EXCEL 2010 a 2016 a vyššie verzie**.

Neodporúčame vyplňať formulár programom OPENOFFICE a EXCEL2013.

Pre odoslanie formulára **e-mailom** je potrebná **priechodnosť** príloh poštového servera **minimálne 2 MB**.

Formulár obsahuje makro (zabudované kontroly v programe VISUAL BASIC). Pre správne fungovanie formulára je potrebné **pri jeho otvorení „Povoliť obsah resp. úpravy“**. Pri popise činností uvádzame cestu cez ponuky (menu). Ak je pre danú činnosť štandardne používaná ikona – zobrazujeme aj obrázok ikony.

Ak budete mať problém kontaktujte CVTI SR

štatistické údaje alebo práca s formulármi - Ing. Gabriela Slodičková, tel.: 692 95 626 e-mail: gabriela.slodickova@cvtisr.sk

[Nastavenie zabezpečenia ochrany EXCELU](#) (pre verziu EXCEL 2010 a 2016)

[Sťahovanie súborov z Internetu do Vášho počítača](#)

[Odoslanie vyplnených formulárov](#)

[Vypĺňanie formulára](#)

[Postup pri otvorení formulára](#)

[Postup pri vypĺňaní identifikačnej časti](#)

[Postup pri vypĺňaní údajov I. oddielu a IV. oddielu](#)

[Tlač formulára](#)

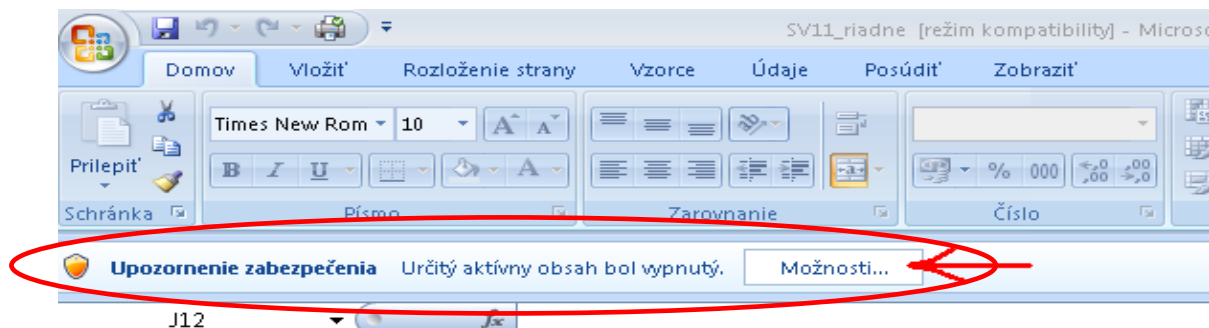
[Nastavenia EXCELU](#)

[Tlačenie číselníkov](#)

[CHYBOVNÍK](#) – popis chybových hlásení v jednotlivých formulároch

Nastavenie zabezpečenia ochrany EXCELU 2010 a 2016

Pokiaľ formulár nemáte uložený v dôveryhodnej lokalite, objaví sa po otvorení formulára lišta s upozornením (na obrázku v červenej elipse resp. Povoliť úpravy alebo obsah).



Kliknutím na tlačidlo „Možnosti...“ sa zobrazí dialógové okno, v ktorom treba zvoliť možnosť „Povoliť tento obsah“.

Vo verzii 2010 sa pri otvorení hore objaví žltý oznam „povoliť obsah“ resp. „povoliť úpravy“.

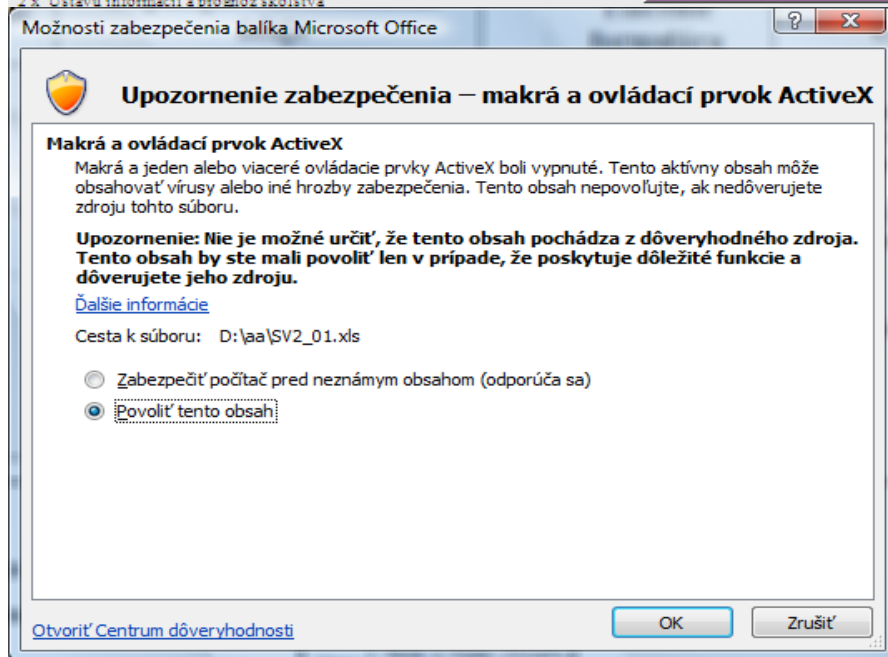
Ministerstvo školstva SR
Registrowané ŠU SR
Ď.Vk: 614/09 z 9.10.2008
V rámci Programu štátnych štatistických
zisťovaní schváleného na roky 2009-2011.
Ochrana dôverných údajov upravuje
zákon č. 540/2001 Z.z. o štátnej štatistike.
Za ochranu dôverných údajov
odpovedá MŠ SR.
Vysoká škola odošle výkazy za svoje súčasť
do 10.11.2009
2 x Ústavu informácií a promóz školstva

Výkaz o vysokej škole

podľa stavu
k 31. 10. 2009

Škol (MŠ SR) 11 - 01			
Rok	Mesiac	Identifikačné číslo organizácie	Fakulta
2009	10		

Výber školy z registra - klikni TU



Stahovanie súborov z Internetu do Vášho počítača

[Naspät' na 1 stranu](#)

Zadáte stránku Internetu <http://www.cvtisr.sk/cvti-sr-vedecka-kniznica/informacie-a-prognozy-skolstva/zber-udajov/vykazy-typu-skol-msvvs-s> a kliknete na Výkaz Škol(MŠ SR) 11 - 01 (12 -01). V stĺpci Súborny na stiahnutie kliknite na príslušný súbor, ktorý si chcete stiahnuť:

- pravým tlačidlom myši - objaví sa ponuka, z ktorej vyberiete položku *Uložiť cieľ ako...*
- alebo ľavým tlačidlom myši - objaví sa okno *Preberanie súboru* - kliknúť na *Uložiť*

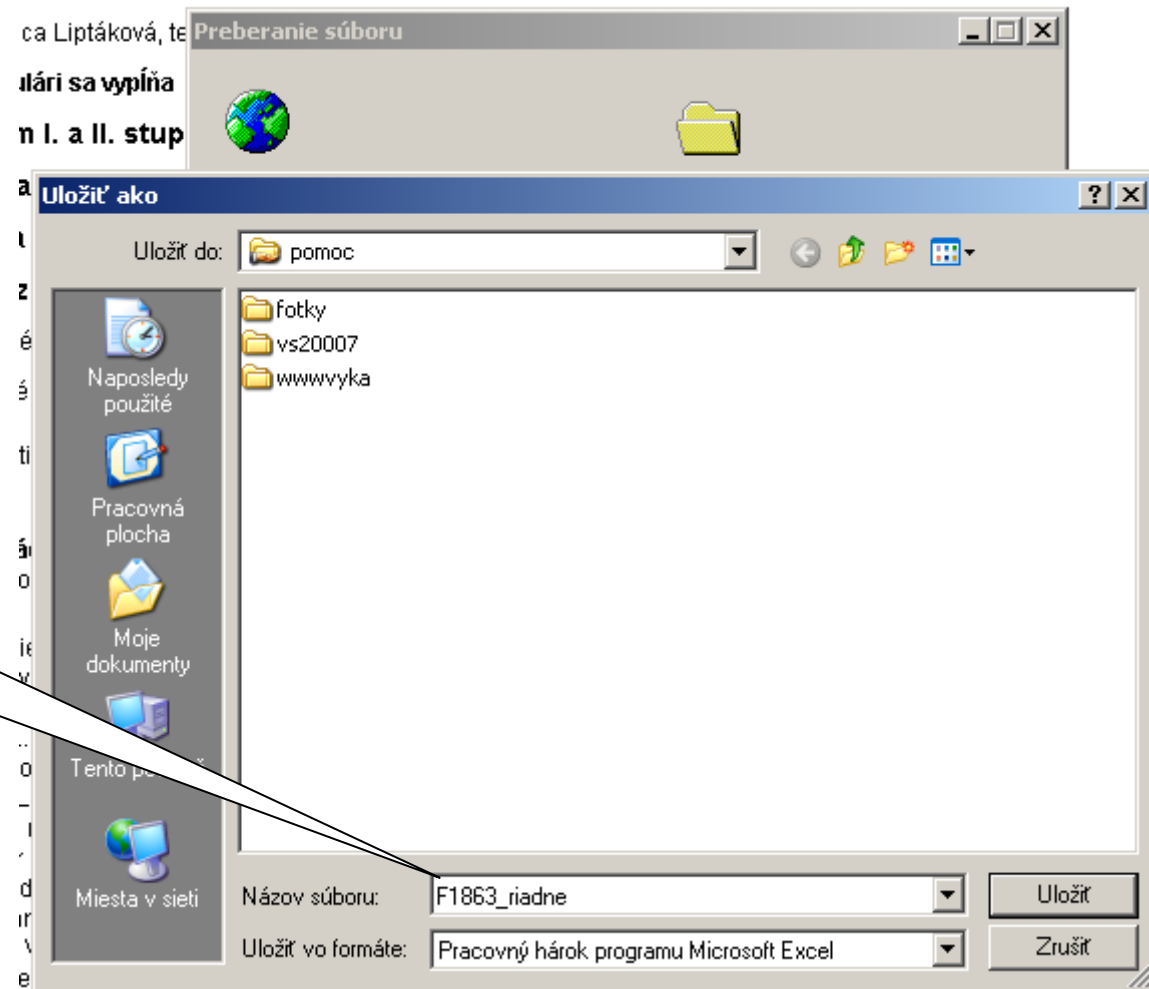
REGISTRE Výber škôl podľa kritérií Zoznamy škôl/ŠZ Číselníky	Súborny na stiahnutie	Súborny pre spracovanie za rok 2008/2009 budú prístupné od 20. októbra 2008
ŠTATISTIKY Štatistické ročenky Prehľady škôl Časové rady Štatistika PK na VŠ	SV11_riadne.XLS	štúdiium I. a II. stupňa - formulár výkazu (EXCEL)
ZBER ÚDAJOV Výkazy typu Škol (MŠ SR) Výkazy typu MLAD Výkaz typu Dalv (MŠ SR)	SV11_doktor.	mulár výkazu (EXCEL)
	SV11_ucitel.X	EXCEL)
	SV11_U3veku	mulár výkazu (EXCEL)
	SMER11.DOC	enie výkazu (WORD)
	Odporúčania.l	účania pre uľahčenie práce
	SV11_01.PDF	vzory štatistického výkazu schváleného ŠÚ SR
	SV11_01a.PDF	

V okne *Uložiť ako* si súbor uložíte do svojho PC na ľubovoľné miesto. **Formulár a súbor *Ciselniky.xls* sa musia nachádzať v rovnakom adresári.**

Tu zadajte názov súboru (najlepšie s číslom fakulty vid' vzor)

ky spravodajské jednotky vyplnenia formulára výkazov **vo formáte EXCEL**

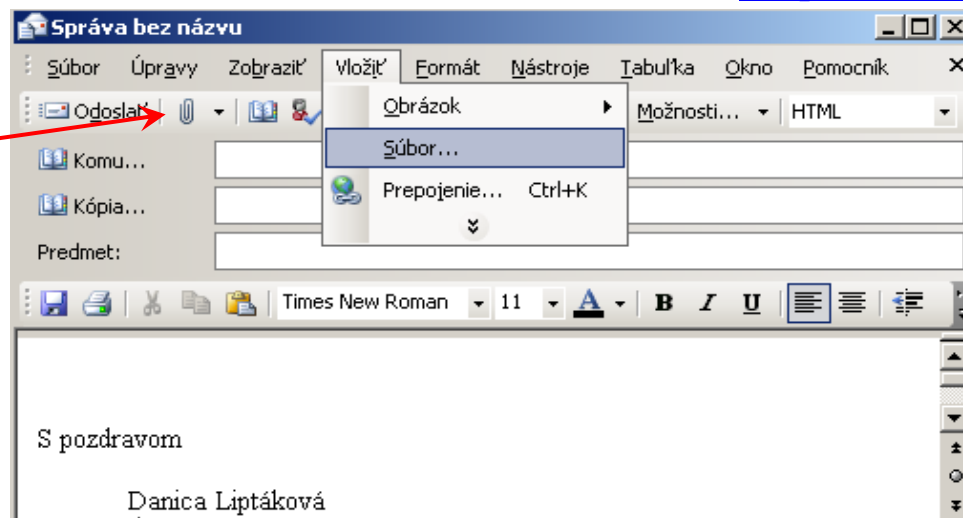
ca Liptáková, te
lári sa vyplňa
n I. a II. stup



Odoslanie vyplnených formulárov

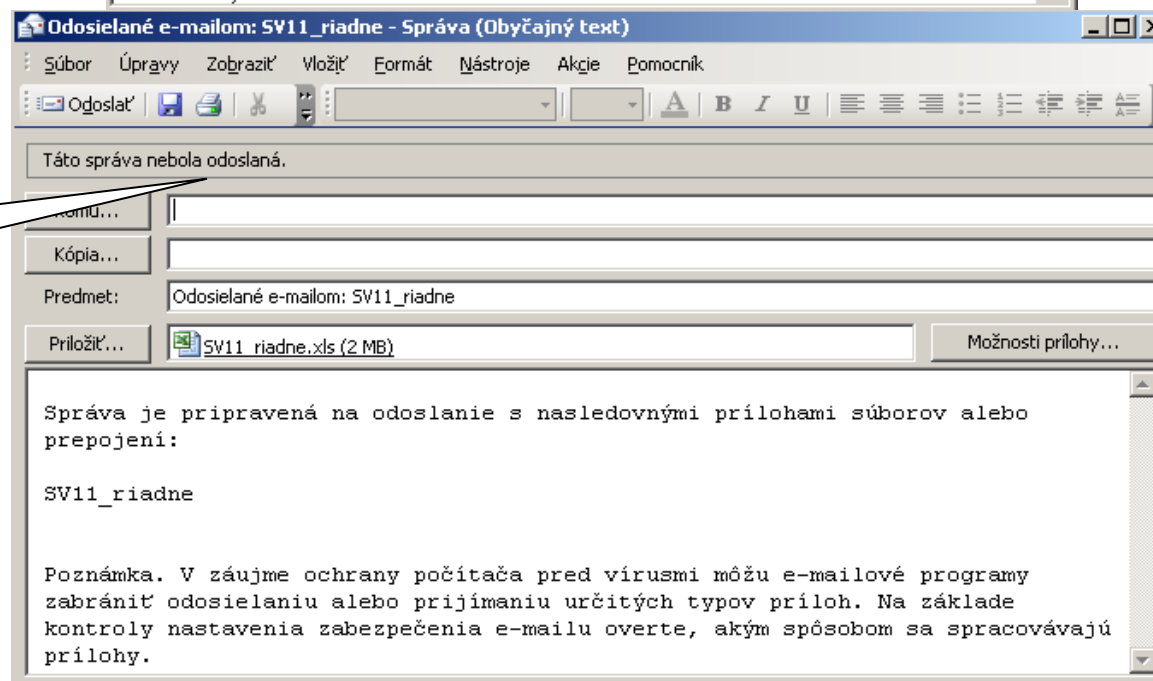
[Naspät' na 1 stranu](#)

- priamo v pošte pri posielaní - *Nová správa* – *Vložit' – Súbor ...* nastavíte sa na Váš súbor, ktorý chcete poslať a potvrdíte. Váš súbor bude pripojený ako príloha pošty. Nezapudnite vyplniť mailovú adresu a kto súbor posla.
- alebo v pošte stlačíte ikonku *spinka*
- nastavíte sa na Váš súbor (*Tento počítač*). V ponuke *Súbor* vyberiete položku - *Odoslať kam – Prijemca pošty* – priamo sa Vám otvorí nová správa, súbor je pripojený, dopíšete len mailovú adresu a kto súbor posla.



Výsledok:

Nezapudnite napísať e-mailovú adresu
jana.cabalova@cvtisr.sk



Vypĺňanie formulára

[Naspät' na 1 stranu](#)

Pred samotným vypĺňaním formulára odporúčame vytlačiť si prázdne listy (hárky) s jednotlivými oddielmi a pred pripraviť si údaje, ktoré budete zadávať.

Pri práci nezabudnite priebežne ukladať súbor, aby sa Vám nestratili už nahrané údaje (výpadok elektriny a pod.). Ukladanie súboru – ponuka *Súbor – Uložiť*.

Vo formulároch vyplníte jednotlivé listy (hárky). Odporúčame vyplňať listy (hárky) v poradí v akom sú uložené (ako prvý je list IDENT – identifikácia školy).

Jednotlivé listy (hárky) nepreimenovávajúte – existujú medzi nimi vzájomné kontroly údajov.

BIELE polia - pre zápis údajov sú prístupné len polia bielej farby a v identifikačnej časti oranžové polia, ktoré je potrebné povinné vyplniť (kód fakulty, adresa, výkaz zostavil).

ZELENÉ polia - sú súčtové a vypočítajú sa automaticky.

ORANŽOVÉ polia - musíte povinne vyplniť (identifikačná časť) alebo polia s neprípustnou chybou (údajová časť). Správne vyplnený formulár nesmie obsahovať polia oranžovej farby.

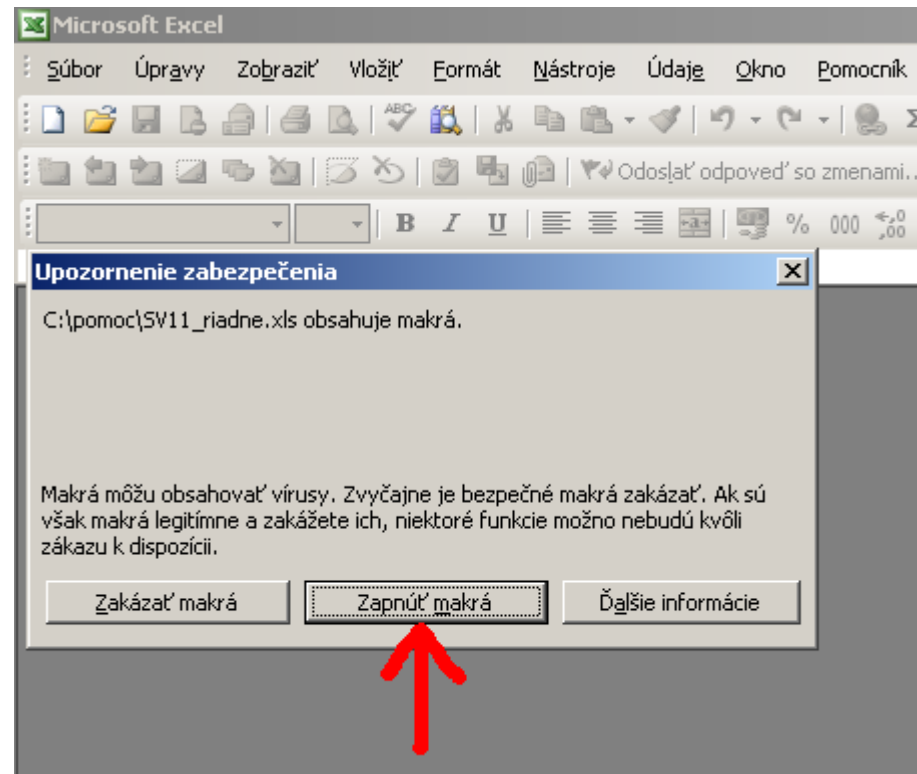
ŽLTÉ polia - označujú možnú chybu resp. nepravdepodobný údaj. Takýto údaj je potrebné preveriť a opraviť resp. ak je údaj správny, napíšete k nemu komentár na liste (hárku) IDENT.

Postup pri otvorení formulára

[Naspät' na 1 stranu](#)

Po otvorení formulára:

- V prípade, že ste si nestiahli súbor *Ciselniky.xls* do rovnakého adresára ako je formulár – EXCEL Vás na to upozorní a neumožní Vám nahrávať napr. odbory v oddiele I. resp. cudzincov v oddiele IV.



Postup pri vyplňaní údajov identifikačnej časti

[Naspät' na 1 stranu](#)

Po správnom otvorení formulára máte k dispozícii na prvom hárku tlačidlo „Výber školy z registra - klikni TU“

Po kliknutí na tlačidlo sa Vám zobrazí obrazovka, kde si kliknutím na malú šípku rozbalíte ponuku vysokých škôl – vyberiete si Vašu školu.

Po zadaní školy sa zobrazí zoznam fakúlt danej školy. Kliknutím označíte Vašu fakultu (pred názvom sa objaví bodka).

V prípade, že sa Vaša fakulta v zozname nenachádza, kontaktujte CVTI SR.

Výber potvrdíte tlačidlom *Zapísať*. Následne sa zobrazia údaje o Vašej fakulte

Výkaz o vysokej škole

podľa stavu k 31. 10. 2009

Rok	Mesiac	Identifikačné číslo organizácie	Fakulta
2009	10		

Výber školy z registra - klikni TU

Výber školy - fakulty, rektorátu

Vyberte školu zo zoznamu (klik na šípku) 24

Po zadaní kódu školy sa zobrazí zoznam fakúlt danej školy. Vyberte svoju fakultu, rektorát kliknutím - pred vybranou školou bude bodka

- 2420 Fa výrobných technológií TU
- 2421 Fa baníctva, ekol., TU
- 2422 Hutnícka fakulta TU
- 2423 Strojnícka fakulta TU
- 2425 Stavebná fakulta TU
- 2426 Fa elektr. a infor. TU
- 2429 TU K - rektorát
- 2435 Ekonomická fakulta TU
- 2488 Fa umení TU
- 2491 Letecká fakulta TU

Výber potvrdíte kliknutím na tlačidlo **Zapísať**

Postup pri vypĺňaní údajov I. oddielu a IV. oddielu

[Naspät' na 1 stranu](#)

Na hárkoch k I. oddielu, kde sa vypĺňajú jednotlivé odbory štúdia máte k dispozícii tlačidlo „Zápis odborov - klikni TU“

Po kliknutí na tlačidlo sa Vám zobrazí obrazovka, kde budete postupne zadávať údaje za jednotlivé odbory.

V rámci obrazovky máte možnosť vymazať resp. opraviť jednotlivé odbory.

Rovnakým spôsobom budete pracovať aj na hárkoch k IV. oddielu - údaje o cudzincoch podľa štátov.

I. Zapisani študujúci				DENNÁ FORMA - SLOVENSKÉ ŠTÁTNE OBČIANSTVO												Fakulta		2425	
Zápis odborov - klikni TU				1. - 6.		v akademickom roku												Novoprijati	
kód	dĺžka	druh	forma	spolu	ženy	spolu	ženy	spolu	ženy	spolu	ženy	spolu	ženy	spolu	ženy	spolu	ženy		
celkom	Odbory																		
z celkového	Nahravanie nových odborov - zadajte všetky údaje a kliknite na tlačítko "Zapísať údaje".																		
z celkového	Vyberte odbor štúdia: 3636700 geodézia a kartografia /Bc/																		
	Vyberte druh štúdia odboru: 11 I. stupeň - prezenčná																		
3631709	Vyberte dĺžku štúdia odboru: <ul style="list-style-type: none"> 3.0 ročné 3.5 ročné 4.0 ročné 																		
	1.		2.		3.		4.		5.		6.		CELKOM		NOVO				
	spolu	ženy	spolu	ženy	spolu	ženy	spolu	ženy	spolu	ženy	spolu	ženy	spolu	ženy	spolu	ženy			
	0	0	0	0	0	0	0	0	0	0	0	0	0	0	0	0			
Zoznam nahraných odborov Oprava alebo vymazanie nahratých odborov - vyberte odbor zo zoznamu a kliknite na tlačítko Opraviť alebo Vymazať																			
<input type="radio"/> 3631709 / druh 11 / dĺžka 4.0 / pozemné stavby - pozemné stavitel'stvo /Bc/																			
<input type="button" value="Opraviť"/>																			
<input type="button" value="Vymazať"/>																			

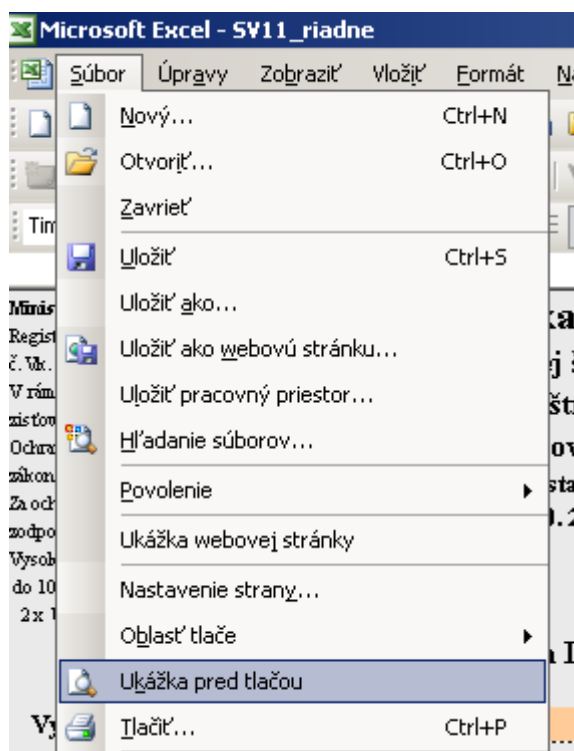
Tlač formulára

[Naspät' na 1 stranu](#)

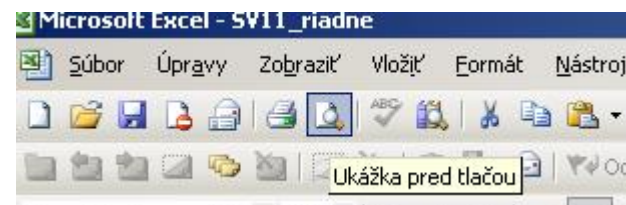
Tlač závisí od typu a nastavenia Vašej tlačiarene. Všetky listy (hárky) formulára sú nastavené na veľkosť A4.

- používateľom, ktorí majú k dispozícii tlačiareň formátu A3 a vyplňajú väčší počet odborov v odd. I. odporúčame nastaviť si veľkosť strany v tomto oddieli na formát A3 na výšku.
- pred vytlačeníím každého listu (hárku) si skontrolujte tlačovú zostavu cez *Súbor – Ukážka pred tlačou*.

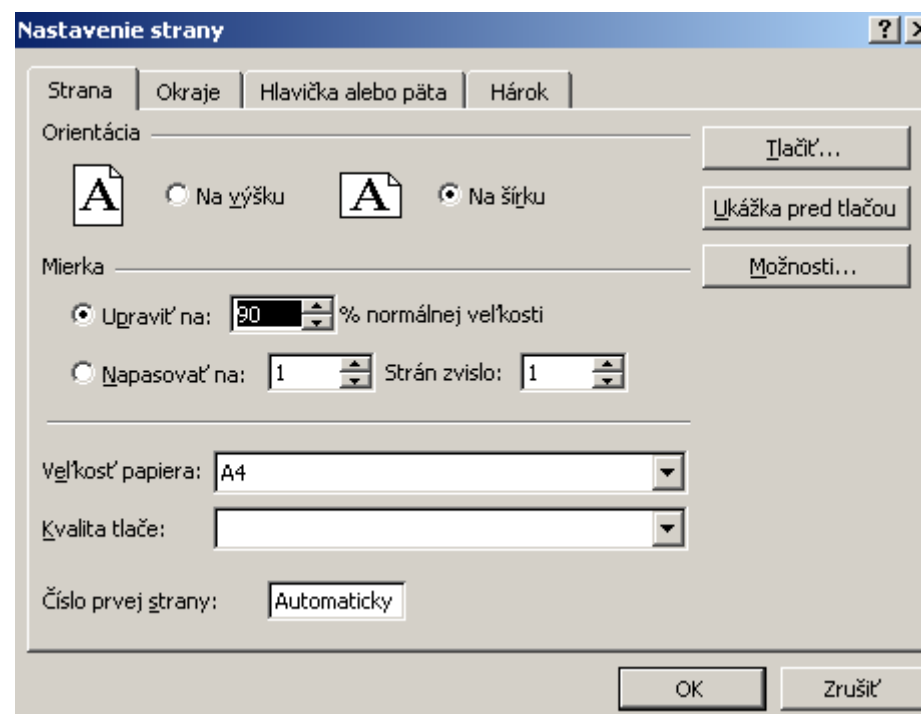
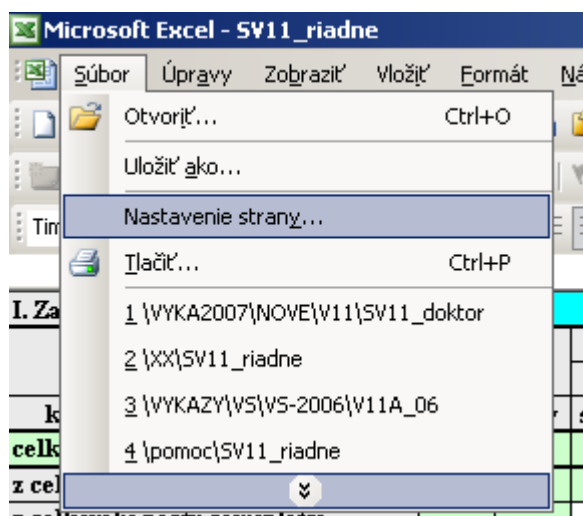
Cez ponuku



Alebo cez ikonku na štandardnom panely

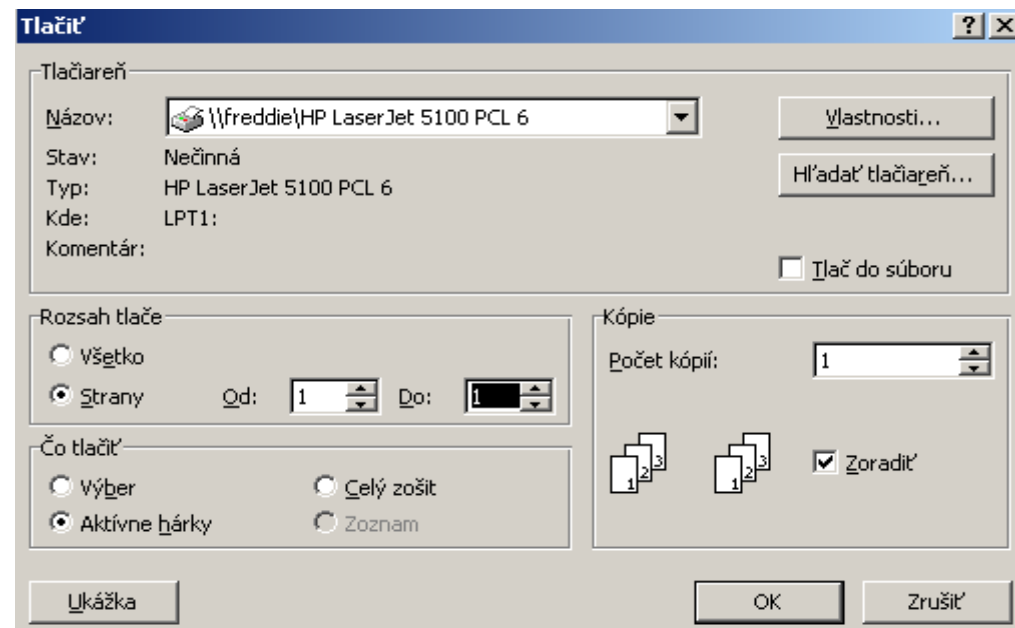


- Ak sa list nezmesť na jednu stranu, tak: použite možnosť – Súbor – Nastavenie strany –Upraviť na 95 resp. 90%

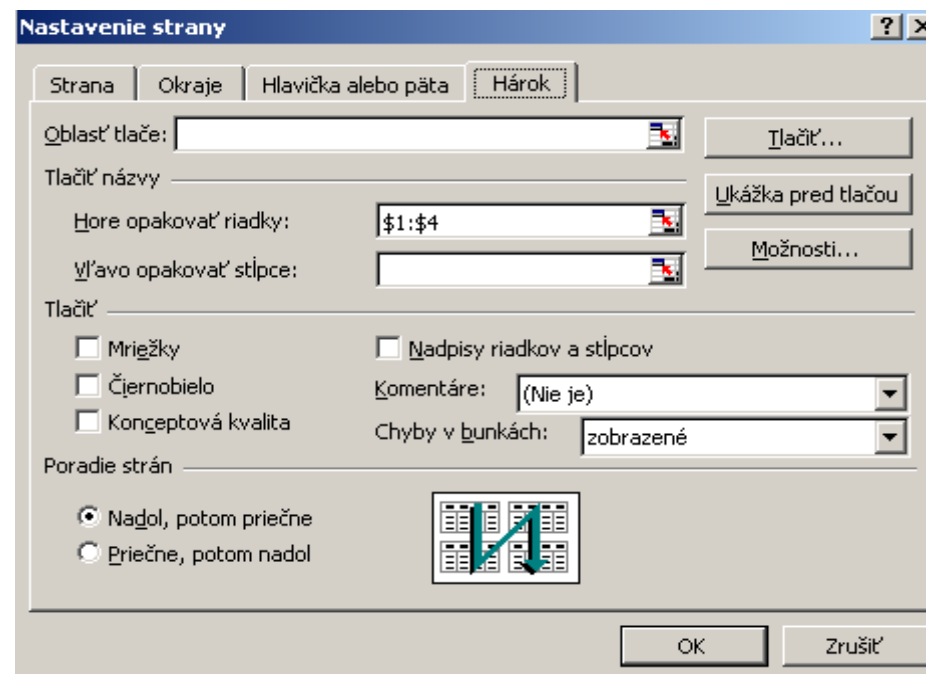


- v listoch s oddielom I., IV. a V11a (veková štruktúra), VII. a VIII. (učitelia), Univerzita tretieho veku sú na ďalších stranách kontrolné údaje – tie nemusíte tlačiť (jedine pre svoju potrebu)

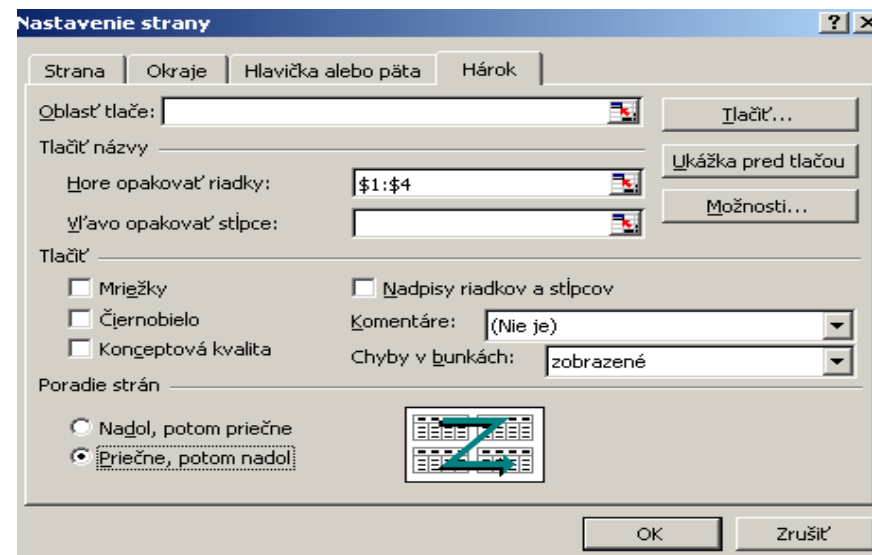
- taktiež nie je potrebné tlačiť nevyplnené riadky odd. I. a IV. To znamená, že v ponuke *Súbor – Ukážka pred tlačou* si skontrolujete, koľko strán máte vyplnených a potom pri tlači *Súbor – Tlačiť – výber Strany* – zadáte rozsah strán od – do, ktoré chcete vytlačiť. Napr. ak máte vyplnených menej ako 14 odborov stačí tlačiť len jednu stranu, takže rozsah strán bude od 1 do 1.



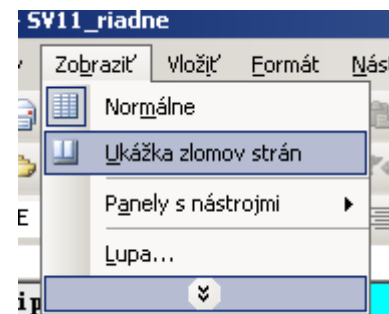
- tlač I. oddielu (pre tých používateľov, ktorí majú viac ako jednu stranu odborov, programov)
 - odporúčané nastavenie *Súbor – Nastavenie strany – Hárrok – Poradie strán - nadol, potom priečne* – vytlačí najprv strany s odbormi a potom strany s kontrolami. V prípade, že nechcete tlačiť kontroly, zadáte si rozsah tlačených strán (viď ďalej)



- ak je nastavené *Súbor – Nastavenie strany – Hárok – Poradie strán – Priečne, potom nadol* – vytlačí stranu s odbormi a k nej príslušnú stranu s kontrolami



- rozloženie strán pre tlač môžete vidieť ak si nastavíte *Zobrazit – Ukážka zlomov strán* (v prípade odporúčaného nastavenia tlače *nadol a potom priečne* budú strany číslované tak ako v nasledujúcom príklade)



Microsoft Excel - SV11_riadne

Súbor Úpravy Zobraziť Vložiť Formát Nástroje Údaje Okno Pomocník

Times New Roman CE 10

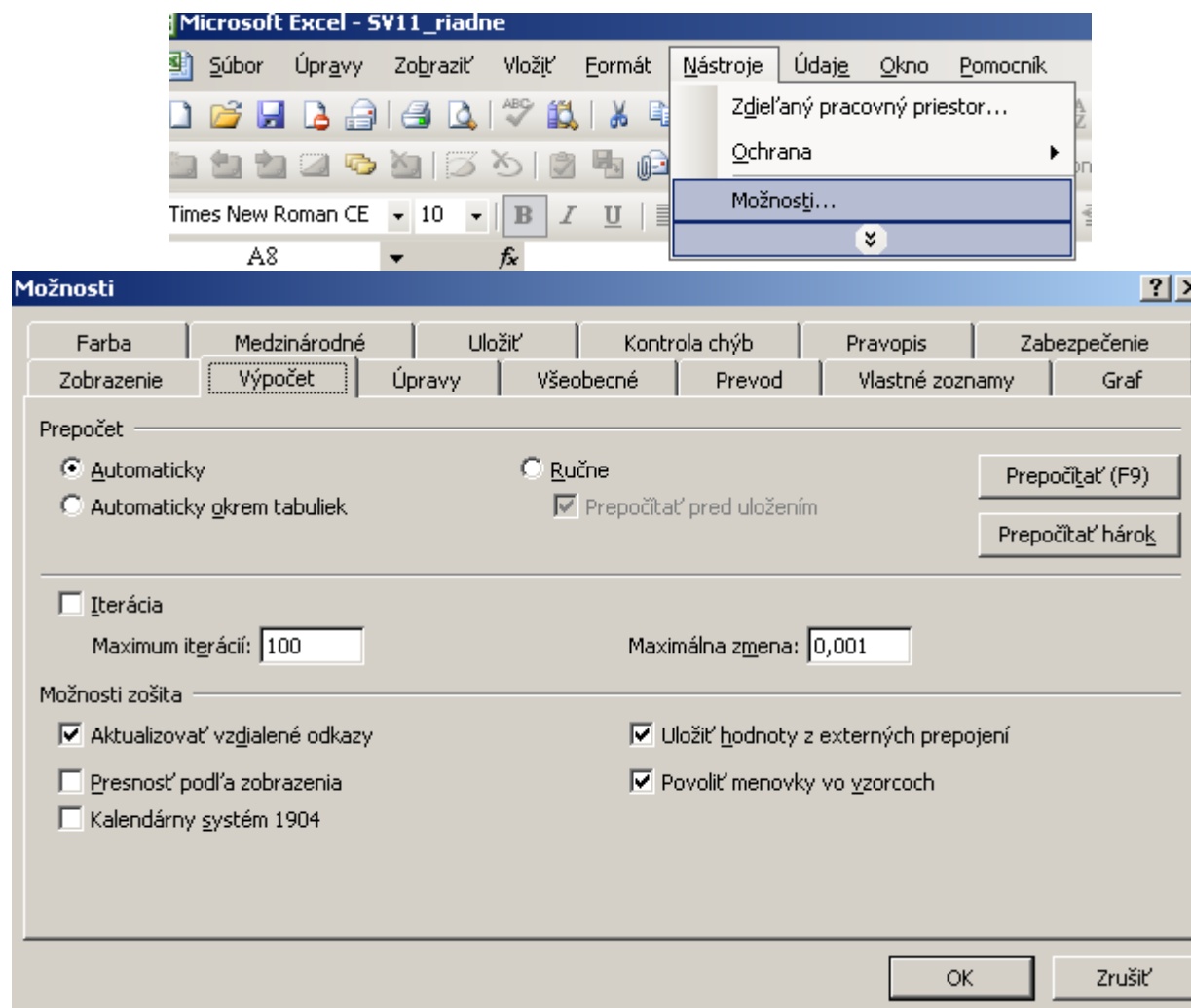
A8

I. Zariadenia študujúci podľa ročníkov				DENNA FORMA - SLOVENSKÉ ŠTÁTNE OBČIANSTVO												Fakulta		Rokov prijatí do 1. ročníka		Nesprávny alebo nesprávny kód odboru, dĺžka, druh		Výpis chýb v jednotlivých riadkoch	
Odbory a programy podľa výhľadky ŠÚŠSR				v ročníku												do 1. ročníka		Rukoväť - nesprávne údaje		chyba R0ČNIK = výp lený výst / ročník ako je zadaná dĺžka štúdia			
kód	dĺžka	druh	forma	1.		2.		3.		4.		5.		6.		spolu	teny	spolu	teny				
celkom																							
z celkového počtu opakovajúci																							
z celkového počtu samoplatci																							
			de znmá	Strana 1														Strana 27					
Kód odboru Zadajte kód odboru z platného číselníka v tvare xxxxxxxx																							
			de znmá	Strana 2														Strana 28					
			de znmá	Strana 3														Strana 29					
			de znmá																				
			de znmá																				
			de znmá																				
			de znmá																				
			de znmá																				
			de znmá																				
			de znmá																				
			de znmá																				
			de znmá																				

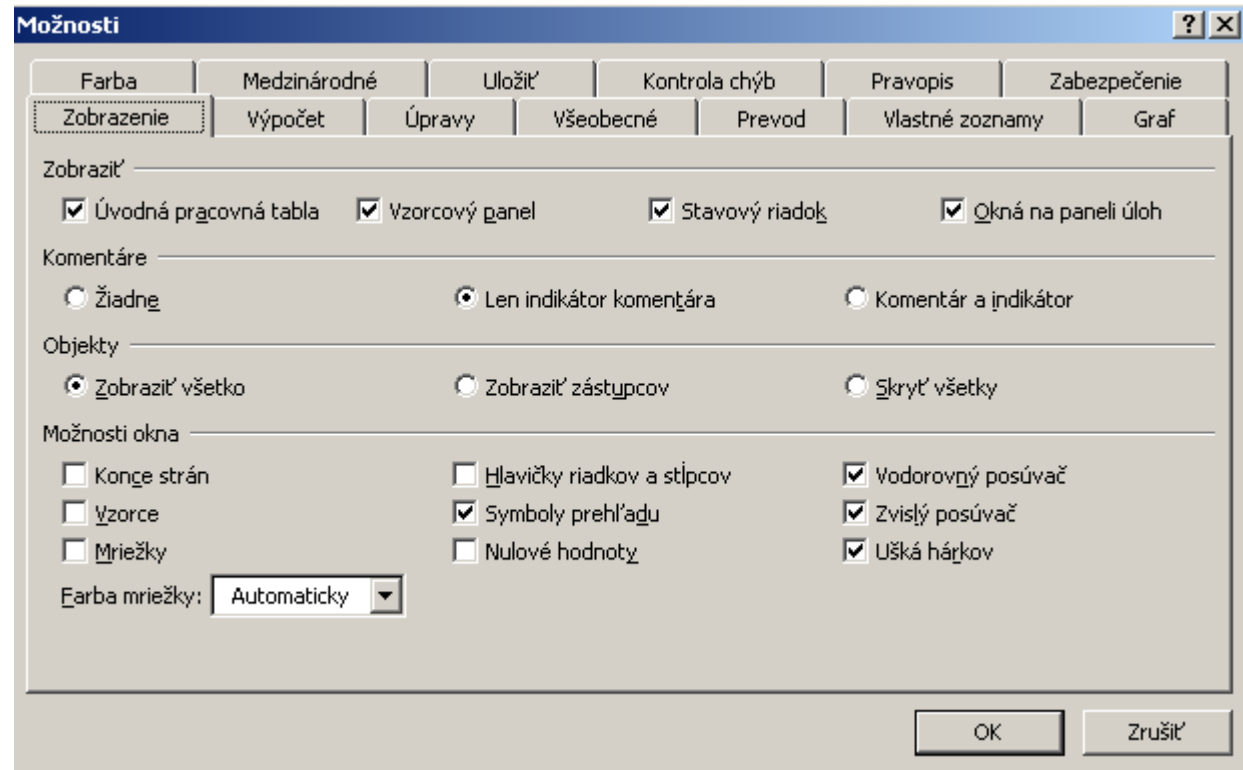
Nastavenia EXCELU

[Naspäť na 1 stranu](#)

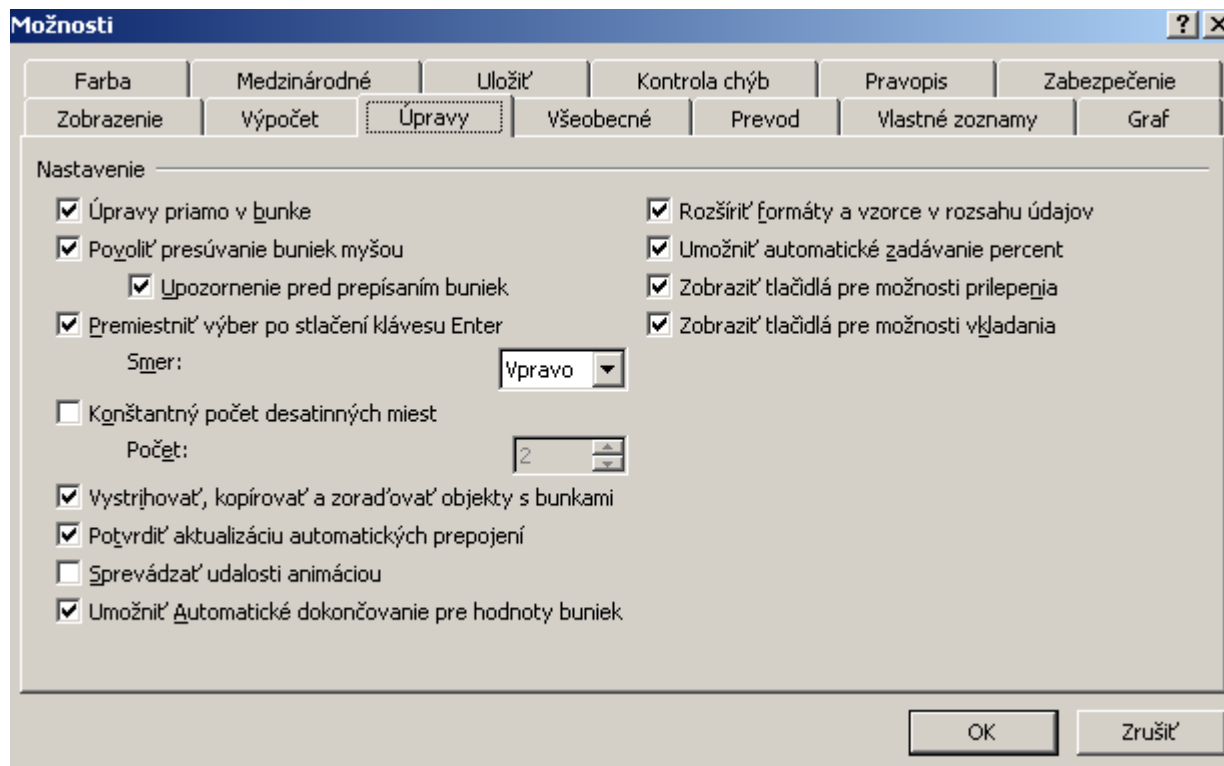
- V prípade, že sa Vám v zelených poliach automaticky nespočítavajú údaje, skontrolujte si nastavenie v ponuke *Súbor – Možnosti – záložka Výpočet – Prepočet Automaticky* musí byť označený bodkou.



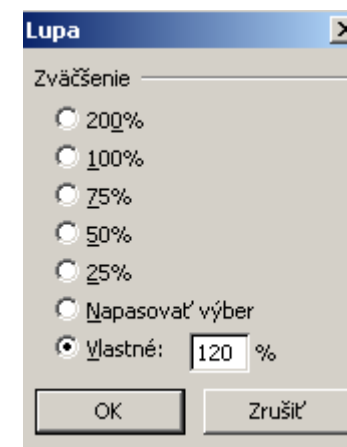
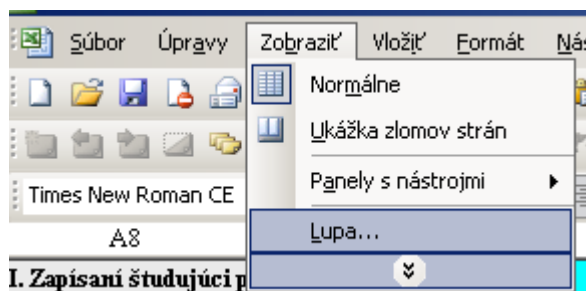
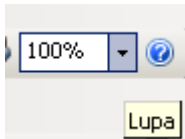
- V prípade, že sa Vám nezobrazuje vodorovný alebo zvislý posúvač (rolovač) obrazovky alebo ušká jednotlivých listov (hárkov), skontrolujte si nastavenie v ponuke *Nástroje – Možnosti – záložka Zobrazenie – Vodorovný posúvač, Zvislý posúvač, Ušká hárkov* - musia byť označené fajkou.



- Pri nahrávaní si môžete nastaviť **smerný pohyb klávesy ENTER smerom vpravo alebo smerom dolu**. Umožní Vám to pohybovať sa po riadkoch (alebo po stĺpcoch smerom dolu). Nastavenie – ponuka *Nástroje* – *Možnosti* – záložka *Úpravy* – *Premiestniť výber po stlačení klávesu ENTER smerom* – v ponuke vyberiete *Vpravo (Dolu)*.



- Veľkosť zobrazenia na obrazovke (nemá vplyv na tlač) - ponuka *Zobrazit' – Lupa – Vlastné* - pre zväčšenie zadajte viac ako 100%, pre zmenšenie zadajte menej ako 100%.
- alebo cez ikonku na štandardnom paneli



Tlačenie číselníkov

[Naspäť na 1 stranu](#)

Číselníky potrebné k spracovaniu formulárov sú v samostatnom súbore *Ciselniky.xls*. Číselník škôl a fakúlt je na liste (hárku) *register*, číselníky odborov, programov sú na listoch *riadne*, *doktor*, *riga* a číselník štátov je na liste *staty*.

Číselníky sú uzamknuté (nemôžete ich meniť), ale máte možnosť ich tlačiť. Nakoľko číselníky obsahujú veľa položiek (odborní viac ako 4500, štáty viac ako 200 položiek), sú na nich nastavené pre Vašu potrebu automatické filtre. To znamená, že si môžete vybrať len určitú časť položiek číselníka a vytlačiť si ju.

Používanie automatického filtra: V záhlaví tabuľky sú názvy stĺpcov s malými šípkami na pravej strane. Kliknutím na šípku rozbalíte ponuku s možnosťami výberu podmienky zobrazenia v danom stĺpci. Vyberiete si myšou podmienku, ktorá Vám vyhovuje. Filter zabezpečí zobrazenie a tlač len tých riadkov, ktoré spĺňajú zadanú podmienku. Môžete kombinovať aj podmienky vo viacerých stĺpcoch. Ak chcete zobraziť všetky riadky číselníka, musíte nastaviť v každom stĺpci podmienku – Všetko.

Skúsenejší používatelia si môžu samozrejme zadávať aj vlastné výberové kritériá pre filter.

Číselník odborov a študijných programov

Hárok *riadne* obsahuje len odbory bakalárskeho a magisterského štúdia (kód xxxxRxx, xxxxSxx, xxxxTxx).

Hárok *doktor* obsahuje len odbory doktorandského štúdia (kód xxxxVxx).

Hárok *riga* obsahuje len odbory pre rigorózne skúšky (kód xxxxUxx).

- stĺpec **druh** – môžete vybrať odbory **všetky** alebo len bakalárske (**Bc.**) alebo len magisterské (**Mgr.**)
- stĺpec **skupina** – môžete vybrať odbory podľa prvého dvojčísła odboru – **tie skupiny, ktoré sa na Vašej fakulte učia** – napr. skupina 26 – odbory elektrotechnického zamerania alebo skupina 76 - učiteľstvo.

Číselník štátov

- stĺpec **výskyt** – výber štátov podľa častosti výskytu. Podmienka **veľa** – **výber štátov, ktoré sa v minulom roku vyskytli viac ako štyri krát** (cca 40 štátov). Podmienka **málo** - výber štátov, ktoré sa v minulom roku vyskytli jeden až štyri krát. Podmienka **Prázdne** – štáty sa ešte nevyskytli. Podmienka **Nie prázdne** – vyberie súčasne štáty s podmienkou **veľa** a **málo**.

Upozornenie – Spojené kráľovstvo = Veľká Británia, Spojené štáty = USA

Ponuka pre filter na druh štúdiá (ak znova chcete zobrazit' všetky odbory, vyberiete kritérium (Všetko))

The screenshot shows a software interface with a menu bar (Súbor, Úpravy, Zobrazit', Vložit', Formát, Nástroje, Údaje, Okno, Pomocník) and a toolbar. Below the toolbar is a text area with 'D4' and a formula bar with 'fx'. The main content is a table with columns 'druh', 'skupina', 'kód', and 'název'. A dropdown menu is open for the 'druh' column, showing options: 'Zoradiť vzostupne', 'Zoradiť zostupne', '(Všetko)', '(Prvých 10...)', '(Vlastné...)', 'Bc.', 'Mgr.', 'Bc.', '11', 'Bc.', '11', 'Bc.', '11', 'Bc.', '11'. The 'Bc.' option is currently selected.

druh	skupina	kód	název
Zoradiť vzostupne		1104800	matematická analýza
Zoradiť zostupne		1105800	približné a numerické metódy
(Všetko)		1106800	pravdepodobnosť a matematická štatistika
(Prvých 10...)		1108800	teoretická kybernetika a matematická informatika a teória s.
(Vlastné...)		1110800	matematická informatika
Bc.		1113700	matematika /Bc/
Mgr.		1113701	matematika - štatistické metódy a informačné systémy /Bc/
Bc.	11	1113702	matematika - matematické a informačné metódy v ekonómii /Bc/
Bc.	11	1113703	matematika-matematická štatistika a finančná matematika /Bc/
Bc.	11	1113710	matematika-matematika-geografia /Bc/

Ponuka pre filter na skupinu odborov (ak znova chcete zobrazit' všetky odbory, vyberiete kritérium (Všetko))

Microsoft Excel - SV11_riadne

Súbor Úpravy Zobrazit' Vložit' Formát Nástroje Údaje Okno Pomocník

Times New Roman CE 10 B I U

druh	skupina	kód	názov
M	21	3901800	aplikovaná mechanika
M	22	3907800	konštrukcia a výroba špeciálnej techniky
M	23	3912800	spracúvanie a aplikácia nekovov
M	25	3915800	environmentalistika
M	26	3915801	environmentalistika - spracovanie a recyklácia odpadov
M	27	3921700	energetika /Bc/
M	28	3921704	energetika - tepelná energetika a plynárenstvo /Bc/
E	29	3921709	energetika - energetické strojárstvo
B	31	3921800	energetika
B	33	3921802	energetika - tepelná energetika
M	35	3921803	energetika - doprava a využitie plynu
M	36	3921806	energetika - nízkopotenciálna energetika
M	37	3921807	energetika - tepelné energetické stroje a zariadenia
M	39	3921808	energetika - hydraulické a pneumatické stroje a zariadenia
M	41	3922800	podniková energetika a ekológia
M	42	3923800	tepelná energetika
M	43	3924800	tepelná energetika a technika prostredia
M	51	3940800	fyzikálne inžinierstvo
M	52	3948700	materiály /Bc/
M	61	3948707	materiály - kovové a nekovové materiály /Bc/
M	61	3948708	materiály - technické materiály /Bc/

CHYBOVNÍK

[Naspät' na 1 stranu](#)

Popis chybových hlásení v jednotlivých oddieloch formulárov

Farebné odlišenie chýb

- **Oranžová** – neprípustná chyba – musí byť opravená. Formulár s oranžovou chybou nebude prevzatý na spracovanie.
- **Žltá** – nepravdepodobný údaj – ak je údaj správny, musí byť vyplnený komentár na liste Identif

FORMULÁR SV11 RIADNE.xls	I. oddiel II. oddiel IV. oddiel V. oddiel VI. oddiel Veková štruktúra
FORMULÁR SV11 DOKTOR.xls	I. oddiel IV. oddiel Veková štruktúra
FORMULÁR SV11 UCITEL.xls	VII. oddiel VIII. oddiel
FORMULÁR SV11 U3VEKU.xls	
FORMULÁR SV12 RIADNE.xls	I. oddiel Veková štruktúra
FORMULÁR SV12 DOKTOR.xls	I. oddiel Veková štruktúra
FORMULÁR SV12 RIGA.xls	
FORMULÁR SV12 U3VEKU.xls	

FORMULÁR SV11_RIADNE.xls

[Naspät' na CHYBOVNÍK](#)

6314800	2.5	11	Denná	cestovný ruch															
6314800	cestovný ruch																		
	nesprávny druh	nesprávna dĺžka	nulové údaje																

I. Zapísaní študujúci podľa ročníkov				DENNÁ FORMA - SLOVENSKÉ ŠTÁTNE OBČIANSTVO														Fakulta	
Odbory a programy podľa Vyhlášky ŠÚ SR				1. - 6.		v ročníku												Novoprijatí do 1. ročníka	
kód	dĺžka	druh	forma	spolu	ženy	1.	ženy	2.	ženy	3.	ženy	4.	ženy	5.	ženy	6.	ženy	spolu	ženy
celkom				55	41	25	20	20	21	10								25	19
z celkového počtu opakujúcich					1		1												
z celkového počtu samoplatcov				25	19	25	19											25	20
6314800	2.0	11	Denná	cestovný ruch	55	41	25	20	20	21	10							25	19
Výpis chýb v jednotlivých riadkoch																			
Nevyplnený alebo nesprávny kód odboru, dĺžka, druh				chyba ROČNÍK = vyplnený vyšší ročník ako je zadaná dĺžka štúdia															
Nulové - nenahraté údaje				chyba ŽENY = viac žien v ročníku ako je študujúcich spolu															
				chyba NOVO = viac novoprijatých ako počet študujúcich 1. ročníka															
				Samopl. ženy > CELKOM ženy novoprijaté															
Opak. ženy > spolu 1. ročník				2. CELKOM ženy nesedia na ženy opak.															
Sam. ženy novo > ženy 1. roč				1. ročník CELKOM ženy<=>ženy samop.															
				1. CELKOM ženy nesedia na ženy sam.															
6314800	cestovný ruch																		
	nesprávny druh	nesprávna dĺžka		ROČNÍK 3, 4, 5, 6		ŽENY 2.												Novo ženy<=>ženy 1r	

oddiel	hlásenie	popis
I. oddiel	Samoplatci>CELKOM 1. až 6. ročník (novo)	v riadku samoplatci je v príslušnom ročníku (resp. novoprijatí) v stĺpcoch spolu uvedené väčšie číslo ako v riadku študujúci celkom v stĺpcoch spolu
	Samopl.ženy>CELKOM 1. až 6. ročník ženy (novo)	v riadku samoplatci je v príslušnom ročníku (resp. novoprijatí) v stĺpcoch ženy spolu uvedené väčšie číslo ako v riadku študujúci celkom v stĺpcoch ženy
	Samopl. ženy > spolu 1. až 6. ročník (novo)	v riadku samoplatci je v príslušnom ročníku (resp. novoprijatí) v stĺpci ženy väčšie číslo ako v stĺpci spolu
	Sam. novo > 1. ročník	v riadku samoplatci v stĺpci novoprijatí je uvedené väčšie číslo ako v stĺpci 1. ročník spolu
	Sam. ženy novo > ženy 1.	v riadku samoplatci v stĺpci novoprijaté ženy je uvedené väčšie číslo ako v stĺpci 1. ročník ženy

	roč.	
	1. až 6. ročník (novo) CELKOM ženy \diamond ženy samop.	v príslušnom ročníku (resp. novoprijatí) - študenti v riadku celkom = samoplatcovia a ženy celkom sú rôzne od samoplatcov žien
	1. až 6. ročník CELKOM ženy nesedia na ženy opak.	v príslušnom ročníku je rozdiel (študenti spolu – opakujúci spolu) menší ako rozdiel (študenti ženy – opakujúce ženy)
	1. až 6. ročník (novo) CELKOM ženy nesedia na ženy sam.	v príslušnom ročníku (resp. novoprijatí) je rozdiel (študenti spolu – samoplatcovia spolu) menší ako rozdiel (študenti ženy – samoplatcovia ženy)
	Sam. 1. roč > 0 a novo = 0	V riadku samoplatcovia sú vyplnení študenti v 1. ročníku a z toho novoprijatí sú rovní 0.
riadky	nulové údaje	je vyplnený kód odboru, dĺžky alebo druhu štúdia a nie sú vyplnené údaje o študentoch
odborov	ŽENY 1. až 6., novo	v uvedenom ročníku (resp. novoprijatých) je v stĺpci ženy väčšie číslo ako v stĺpci spolu
	NOVO, NOVO ženy	v stĺpci novoprijatí je uvedené väčšie číslo ako v stĺpci 1. ročník – spolu resp. ženy
	Nevyplnení novo	novoprijatí = 0 a počet študentov v 1. ročníku je väčší ako 5
	Novo ženy \diamond ženy 1r	študenti 1. ročníka spolu = novoprijatí a ženy 1. ročníka sú rôzne od novoprijatých žien
	Nesprávne ženy	rozdiel (študenti 1. ročníka spolu – ženy 1. ročníka) je menší ako rozdiel (novoprijatí spolu – ženy novoprijaté)

II. Novoprijatí do I. ročníka štúdia (bez opakujúcich)											Fakulta	
I.r.	Novoprijatí do I. ročníka so slovenským štátnym občianstvom - denná forma štúdia										Výpis chýb odd. II. v jednotlivých riadkoch	
	bakalárske a spojené (I. a II. stupeň spojený do jedného celku) štúdium								pokračujúce štúdium II. stupeň			
	spolu	z toho ženy	zo stĺ 2 a 3, ktorí získali úplné stredné vzdelanie na						spolu	ženy		
			gymnáziu		SOŠ, ZŠŠ a konzervatóriu I/		ZŠŠ a SOU I/					
a	1	2	3	4	5	6	7	8	9	10	11	
Priamo zo škôl	0201	19	6	5	6	10		4		25	20	r0201 stĺ. 4 < stĺ. 5
Z pracovísk a odinakial'	0202	6	5	6					5			r0202 stĺ. 8 < stĺ. 9
Spolu (0201 a 0202)	0203	25	11	11	6	10		4	5	25	20	
Novoprijatí do I. ročníka so slovenským štátnym občianstvom - externá forma štúdia												
Priamo zo škôl	0204											
Z pracovísk a odinakial'	0205	25	30	10	9	15	16		5			r0205 stĺ. 6 < stĺ. 7
Spolu (0204 a 0205)	0206	25	30	10	9	15	16		5			Nikto priamo zo školy?
Kontrola odd. II. na odd. I. novoprijatí podľa odborov												
Súčet novoprijatých je rôzny od súčtu podľa odborov v oranžovo vyznačených poliach												
denné (I. odd. na R 0203)		25	19									
externé (I. odd. na R 0206)												

II. oddiel	r0201 stĺ. 4 < stĺ. 5	v príslušnom riadku je v stĺpci 4 spolu menšie číslo ako v stĺpci 5 ženy (platí aj pre riadky 0202, 0204, 0205)
	r0201 stĺ. 6 < stĺ. 7	v príslušnom riadku je v stĺpci 6 spolu menšie číslo ako v stĺpci 7 ženy (platí aj pre riadky 0202, 0204, 0205)
	r0201 stĺ. 8 < stĺ. 9	v príslušnom riadku je v stĺpci 8 spolu menšie číslo ako v stĺpci 9 ženy (platí aj pre riadky 0202, 0204, 0205)
	r0201 stĺ. 10 < stĺ. 11	v príslušnom riadku je v stĺpci 10 spolu menšie číslo ako v stĺpci 11 ženy (platí aj pre riadky 0202, 0204, 0205)
	Nikto priamo zo školy?	nie je vyplnený riadok 0201 resp. 0204 – žiaden novoprijatý neprišiel priamo zo školy
	Súčet novoprijatých je rôzny od súčtu podľa odborov v oranžovo vyznačených poliach	medzi oddielová kontrola na I. odd. – údaje za novoprijatých v oddiele II. nesúhlasia s údajmi vyplnenými za študentov podľa odborov v oddiele I. na listoch I.den SR alebo I.ext SR.

IV. Študenti cudzinci podľa štátneho občianstva		DENNÁ FORMA		Fakulta		Kontrola odd. IV. na odd. I. cudzinci podľa odborov - denná forma cudzinci z I. odd.				
		spolu	ženy	z toho s trvalým pobytom v SR		Súčet S2, S3 <> súčet podľa odborov v oranžovo vyznačených poliach		spolu	ženy	
kód	názov štátu			spolu	ženy					
a	b	2	3	4	5					
Spolu		Denná	6	6	5	4	Výpis chýb odd. IV. v jednotlivých riadkoch			
		Denná	1							nevyplnený štát
530	Holandské Antily	Denná								nulové údaje
540	Nová Kaledónia	Denná	5	6	5	4	stĺ. 2 < stĺ. 3	S2 = S4 a S3 <> S5	Nesprávne ženy v S3 alebo S5	
		Denná								

IV. oddiel	Súčet S2, S3 <> súčet podľa odborov v oranžovo vyznačených poliach	medzi oddielová kontrola na I. odd. – údaje za cudzincov podľa štátov v oddiele IV. nesúhlasia s údajmi vyplnenými za študentov podľa odborov v oddiele I. na listoch I.den cudz alebo I.ext cudz (platí pre cudzincov spolu v stĺpci 2 aj ženy v stĺpci 3)
	stĺ. 2 < stĺ. 3, stĺ. 4 < stĺ. 5	v príslušnom riadku je v stĺpci spolu (2 alebo 4) menšie číslo ako v stĺpci ženy (3 alebo 5)
	stĺ. 2 < stĺ. 4	v príslušnom riadku je v stĺpci 2 cudzinci spolu menšie číslo ako v stĺpci 4 z toho s trvalým pobytom spolu
	stĺ. 3 < stĺ. 5	v príslušnom riadku je v stĺpci 3 cudzinci ženy menšie číslo ako v stĺpci 5 z toho s trvalým pobytom ženy
	S2 = S4 a S3 <> S5	cudzinci spolu = cudzinci s trvalým pobytom a cudzinci ženy sú rôzne od žien s trvalým pobytom
	Nesprávne ženy v S3 alebo S5	rozdiel (cudzinci spolu – cudzinci ženy) je menší ako rozdiel (s trvalým pobytom spolu – s trvalým pobytom ženy)
	nulové údaje	je vyplnený kód štátu a nie sú vyplnené údaje o cudzincoch

V. Ostatné formy štúdia 3/											Fakulta		
a	I.r.	Spolu	z toho ženy	zo stĺpca 2 v ročníku						Výpis chýb odd. V. v jednotlivých riadkoch			
				1.		2.	3.	4.	5.		6.		
				spolu	novopr.							4	5
Mimoriadne štúdium	študujúci spolu	0501	35	x	10		15	10				r0501<r0502 S5	
	z toho ženy	0502	10	x	10	9						Novo ženy<>ženy 1r	
Zvláštne druhy štúdia	študujúci spolu (0505 až 0514)	0503	64	x	44	56	20						
	z toho ženy	0504	35	x	25	25	10					r0504 s4+6 až 10<>s3 r0505 až 0514	
	doplňujúce pedagogické štúdium pre	absolventov VŠ	0505	30	4	20	20	10					
		absolventov SŠ	0506										
		študentov VŠ	0507	15	10	15	16						r0507 stĺ. 4 < stĺ. 5
	rozširujúce štúdium	na vyučovanie ďalšieho VVP	0508										
		na vyučovanie VVP	0509										
		na vyučovanie a odb. výchovu v špeciálnych školách 2 ročné	0510										
		na výchovu v MŠ pre deti so špec. výchovno-vzdelávacími potrebami	0511	19	10	9	10	10					r0511 stĺ. 4 < stĺ. 5
		na vyučovanie v špeciálnych školách 3 ročné	0512										
		na vyučovanie odborných predmetov na stredných školách	0513		10		10						r0513 stĺ. 2 < stĺ. 3
		pre výchovnú činnosť v špeciálnych školách a zariadeniach	0514										
	Kontrolný súčet (0501 až 0514)	0516	208	34	133	146	65	10					

V. oddiel	S4 < S5	v príslušnom riadku je v stĺpci 4 1. ročník spolu menšie číslo ako v stĺpci 5 novoprijatí (platí pre riadky 0501 a 0502)
	r0501<r0502 S4 až S10	v príslušnom stĺpci je v riadku 0501 menšie číslo ako v riadku 0502
	Novo ženy<>ženy 1r	študenti 1. ročníka spolu = novoprijatí spolu a ženy 1. ročníka sú rôzne od novoprijatých žien (platí pre riadky 0501 a 0502)
	Nesprávne ženy v r0502	rozdiel (študenti 1. ročníka spolu – novoprijatí spolu) je menší ako rozdiel (ženy 1. ročníka – ženy novoprijaté) (platí pre riadky 0501 a 0502)
	r0503 < r0504 S4 až S10	v príslušnom stĺpci je v riadku 0503 menšie číslo ako v riadku 0504
	r0504 s4+6 až 10<>s3 r0505 až 0514	súčet žien v riadku 0504 v stĺpcoch 4 + 6+7+8+9+10 sa nerovná súčtu žien v riadkoch 0505 až 0514 v stĺpci 3
	r0504 až r0514 S4 < S5	v príslušnom riadku je v stĺpci 4 1. ročník spolu menšie číslo ako v stĺpci 5 novoprijatí (platí pre R 0504 až 0514)
	r0505 až r0514 S2 < S3	v príslušnom riadku je v stĺpci 2 študenti spolu menšie číslo ako v stĺpci 3 ženy (platí pre riadky 0505 až 0514)

VI. Štipendia za akademický rok 2006/2007	I.r.	Štipendium			Výpis chýb odd. VI. v jednotlivých riadkoch	Kontrolný prepočet priemerných štipendií na 1 študenta/1mesiac	
		sociálne	motivačné			sociálne	prospech.
			prospechové	mimoriadne			
a	1	2	3	4			
Priemerný počet štipendistov 4/	0601	100,0	10,0	x		15 Sk	
Počet štipendistov (fyzické osoby)	0602	x	x	4	stĺ. 3 r0601>0 a r0603=0 alebo naopak	mimoriad. na 1 študenta	
Vyplatená čiastka za rok v Sk	0603	15 000		50 000		12 500 Sk	
Kontrolný súčet (0601 až 0603)	0616	15 100,0	10,0	50 004			
						Malý priemer	
						Veľký priemer	

VI. oddiel	S2 r0601>0 a r0603=0 alebo naopak	v stĺpci 2 je vyplnený údaj počet štipendistov v riadku 0601 a v riadku 0603 nie je vyplnený údaj čiastka v Sk alebo naopak
	S3 r0601>0 a r0603=0 alebo naopak	v stĺpci 3 je vyplnený údaj počet štipendistov v riadku 0601 a v riadku 0603 nie je vyplnený údaj čiastka v Sk alebo naopak
	S4 r0602>0 a r0603=0 alebo naopak	v stĺpci 4 je vyplnený údaj počet štipendistov v riadku 0602 a v riadku 0603 nie je vyplnený údaj čiastka v Sk alebo naopak
	Malý priemer	Priemer vyplatených štipendií na jedného študenta je menší ako 10,- €
	Veľký priemer	Priemer vyplatených štipendií na jedného študenta je väčší ako sociálne štipendia 3000,- € ostatné štipendia 664,- € Priemer vyplatených štipendií na jedného študenta za celé obdobie je väčší ako 450,- €

I. Veková štruktúra študujúcich (I. stupňa, II. stupňa a spojeného štúdia) a novoprijatých (I. stupňa a spojeného štúdia)

Dosiahnutý vek od 1. 1. do 31. 12.	I.r.	Štujúci vr. novoprijatých vo forme štúdia								Novoprijatí vo				
		dennej				externej				dennej				
		slov. štátneho občianstva		cudzinci		slov. štátneho občianstva		cudzinci		slov. štátneho občianstva		cudzinci		
		spolu	ženy	spolu	ženy	spolu	ženy	spolu	ženy	spolu	ženy	spolu	ženy	
a	b	1	2	3	4	5	6	7	8	9	10	11	12	
ú podľa veku (v rokoch)	17	0101	1	1							1	2		
	18	0102	15	14							15	14		
	19	0103	8	6										
	20	0104	1								1	1		
	21	0105	4	4										
	22	0106	3	3							2	1		
	23	0107	2	3										
	24	0108												

**Výpis chýb výkazu 11A-01 odd. I.
v jednotlivých riadkoch**

Vyplnení 17-roční v žltých poliach - nepravdepodobný údaj - pravda?

	stĺ. 9 < stĺ. 10	stĺ. 2 < stĺ. 10		S1=S9 a S2<>S10		
		stĺ. 2 < stĺ. 10		S1=S9 a S2<>S10		
				Zle ženy v S10		
stĺ. 1 < stĺ. 2				Zle ženy v S10		

Veková štruktúra	Vyplnení 17-roční v žltých poliach - nepravdepodobný údaj - pravda?	vyplnené údaje v riadku 0101 – 17-roční študenti resp. novoprijatí. Študenti vo veku 17 rokov sú výnimkou a údaj je potrebné overiť.
	stĺ. 1 < stĺ. 2	v príslušnom riadku je v stĺpci 1 spolu menšie číslo ako v stĺpci 2 ženy (platí pre riadky 0101 až 0116)

stĺ. 3 < stĺ. 4	v príslušnom riadku je v stĺpci 3 spolu menšie číslo ako v stĺpci 4 ženy (platí pre riadky 0101 až 0116)
stĺ. 5 < stĺ. 6	v príslušnom riadku je v stĺpci 5 spolu menšie číslo ako v stĺpci 6 ženy (platí pre riadky 0101 až 0116)
stĺ. 7 < stĺ. 8	v príslušnom riadku je v stĺpci 7 spolu menšie číslo ako v stĺpci 8 ženy (platí pre riadky 0101 až 0116)
stĺ. 9 < stĺ. 10	v príslušnom riadku je v stĺpci 9 spolu menšie číslo ako v stĺpci 10 ženy (platí pre riadky 0101 až 0116)
stĺ. 11 < stĺ. 12	v príslušnom riadku je v stĺpci 11 spolu menšie číslo ako v stĺpci 12 ženy (platí pre riadky 0101 až 0116)
stĺ. 13 < stĺ. 14	v príslušnom riadku je v stĺpci 13 spolu menšie číslo ako v stĺpci 14 ženy (platí pre riadky 0101 až 0116)
stĺ. 15 < stĺ. 16	v príslušnom riadku je v stĺpci 15 spolu menšie číslo ako v stĺpci 16 ženy (platí pre riadky 0101 až 0116)
stĺ. 1 < stĺ. 9	v príslušnom riadku je v stĺpci 1 študenti menšie číslo ako v stĺpci 9 z toho novoprijatí (platí pre R 0101 až 0116)
stĺ. 2 < stĺ. 10	v príslušnom riadku je v stĺpci 2 študenti menšie číslo ako v stĺpci 10 z toho novoprijatí (platí pre R 0101 až 0116)
stĺ. 3 < stĺ. 11	v príslušnom riadku je v stĺpci 3 študenti menšie číslo ako v stĺpci 11 z toho novoprijatí (platí pre R 0101 až 0116)
stĺ. 4 < stĺ. 12	v príslušnom riadku je v stĺpci 4 študenti menšie číslo ako v stĺpci 12 z toho novoprijatí (platí pre R 0101 až 0116)
stĺ. 5 < stĺ. 13	v príslušnom riadku je v stĺpci 5 študenti menšie číslo ako v stĺpci 13 z toho novoprijatí (platí pre R 0101 až 0116)
stĺ. 6 < stĺ. 14	v príslušnom riadku je v stĺpci 6 študenti menšie číslo ako v stĺpci 14 z toho novoprijatí (platí pre R 0101 až 0116)
stĺ. 7 < stĺ. 15	v príslušnom riadku je v stĺpci 7 študenti menšie číslo ako v stĺpci 15 z toho novoprijatí (platí pre R 0101 až 0116)
stĺ. 8 < stĺ. 16	v príslušnom riadku je v stĺpci 8 študenti menšie číslo ako v stĺpci 16 z toho novoprijatí (platí pre R 0101 až 0116)
S1=S9 a S2<>S10	študenti v stĺpci 1 = novoprijatí v stĺpci 9 a ženy v stĺpci 2 sú rôzne novoprijatých žien v stĺpci 10 (platí pre riadky 0101 až 0116)
Zle ženy v S10	rozdiel (študenti S1 – ženy S2) je menší ako rozdiel (novoprijatí S9 – ženy novoprijaté S10) (platí pre riadky 0101 až 0116)
S3=S11 a S4<>S12	študenti v stĺpci 3 = novoprijatí v stĺpci 11 a ženy v stĺpci 4 sú rôzne novoprijatých žien v stĺpci 12 (platí pre riadky 0101 až 0116)
Zle ženy v S12	rozdiel (študenti S3 – ženy S4) je menší ako rozdiel (novoprijatí S11 – ženy novoprijaté S12) (platí pre riadky 0101 až 0116)
S5=S13 a S6<>S14	študenti v stĺpci 5 = novoprijatí v stĺpci 13 a ženy v stĺpci 6 sú rôzne novoprijatých žien v stĺpci 14 (platí pre riadky 0101 až 0116)
Zle ženy v S14	rozdiel (študenti S5 – ženy S6) je menší ako rozdiel (novoprijatí S13 – ženy novoprijaté S14) (platí pre riadky 0101 až 0116)
S7=S15 a S8<>S16	študenti v stĺpci 7 = novoprijatí v stĺpci 15 a ženy v stĺpci 8 sú rôzne novoprijatých žien v stĺpci 16 (platí pre riadky 0101 až 0116)
Zle ženy v S16	rozdiel (študenti S7 – ženy S8) je menší ako rozdiel (novoprijatí S15 – ženy novoprijaté S16) (platí pre riadky 0101 až 0116)
Súčet študujúcich resp. novoprijatých je rôzny od súčtu podľa odborov v oranžovo vyznačených poliach	medzi oddielová kontrola na I. odd. – údaje za študentov a novoprijatých podľa veku nesúhlasia s údajmi vyplnenými za študentov podľa odborov v oddiele I.

FORMULÁR SV11_DOKTOR.xls

[Naspät' na CHYBOVNÍK](#)

I. oddiel	Samoplatci>CELKOM 1. až 6. ročník (novo)	v riadku samoplatcovia je v príslušnom ročníku (resp. novoprijatí) v stĺpcoch spolu uvedené väčšie číslo ako v riadku študujúci celkom v stĺpcoch spolu
	Samopl.ženy>CELKOM 1. až 6. ročník ženy (novo)	v riadku samoplatci je v príslušnom ročníku (resp. novoprijatí) v stĺpcoch ženy spolu uvedené väčšie číslo ako v riadku študujúci celkom v stĺpcoch ženy
	Samopl. ženy > spolu 1. až 6. ročník (novo)	v riadku samoplatci je v príslušnom ročníku (resp. novoprijatí) v stĺpci ženy väčšie číslo ako v stĺpci spolu
	Sam. novo > 1. ročník	v riadku samoplatci v stĺpci novoprijatí je uvedené väčšie číslo ako v stĺpci 1. ročník spolu
	Sam. ženy novo > ženy 1. roč.	v riadku samoplatci v stĺpci novoprijaté ženy je uvedené väčšie číslo ako v stĺpci 1. ročník ženy
	1. až 6. ročník (novo) CELKOM ženy<>ženy samop.	v príslušnom ročníku (resp. novoprijatí) - študenti v riadku celkom = samoplatcovia a ženy celkom sú rôzne od samoplatcov žien
	1. až 6. ročník CELKOM ženy nesedia na ženy opak.	v príslušnom ročníku je rozdiel (študenti spolu – opakujúci spolu) menší ako rozdiel (študenti ženy – opakujúce ženy)
	1. až 6. ročník (novo) CELKOM ženy nesedia na ženy sam.	v príslušnom ročníku (resp. novoprijatí) je rozdiel (študenti spolu – samoplatcovia spolu) menší ako rozdiel (študenti ženy – samoplatcovia ženy)
riadky odborov	nulové údaje	je vyplnený kód odboru alebo dĺžky štúdia a nie sú vyplnené údaje o študentoch
	ŽENY 1. až 6., novo	v uvedenom ročníku (resp. novoprijatých) je v stĺpci ženy väčšie číslo ako v stĺpci spolu
	NOVO, NOVO ženy	v stĺpci novoprijatí je uvedené väčšie číslo ako v stĺpci 1. ročník – spolu resp. ženy
	Nevyplnení novo	novoprijatí = 0 a počet študentov v 1. ročníku je väčší ako 5
	Novo ženy <>ženy 1r	študenti 1. ročníka spolu = novoprijatí a ženy 1. ročníka sú rôzne od novoprijatých žien
	Nesprávne ženy	rozdiel (študenti 1. ročníka spolu – ženy 1. ročníka) je menší ako rozdiel (novoprijatí spolu – ženy novoprijaté)
IV. oddiel	Súčet S2, S3<>súčet podľa odborov v oranžovo vyznačených poliach	medzi oddielová kontrola na I. odd. – údaje za cudzincov podľa štátov v oddiele IV. nesúhlasia s údajmi vyplnenými za študentov podľa odborov v oddiele I. na listoch I.den cudz alebo I.ext cudz (platí pre cudzincov spolu v stĺpci 2 aj ženy v stĺpci 3)
	stĺ. 2 < stĺ. 3, stĺ. 4 < stĺ. 5	v príslušnom riadku je v stĺpci spolu (2 alebo 4) menšie číslo ako v stĺpci ženy (3 alebo 5)
	stĺ. 2 < stĺ. 4	v príslušnom riadku je v stĺpci 2 cudzinci spolu menšie číslo ako v stĺpci 4 z toho s trvalým pobytom spolu
	stĺ. 3 < stĺ. 5	v príslušnom riadku je v stĺpci 3 cudzinci ženy menšie číslo ako v stĺpci 5 z toho s trvalým pobytom ženy
	S2 = S4 a S3 <> S5	cudzinci spolu = cudzinci s trvalým pobytom a cudzinci ženy sú rôzne od žien s trvalým pobytom
	Nesprávne ženy v S3 alebo S5	rozdiel (cudzinci spolu – cudzinci ženy) je menší ako rozdiel (s trvalým pobytom spolu – s trvalým pobytom ženy)
	nevyplnený štát	sú vyplnené údaje o cudzincoch a nie je vyplnený kód štátu
	nulové údaje	je vyplnený kód štátu a nie sú vyplnené údaje o cudzincoch

Veková štruktúra	Vyplnení menej ako 23-roční v žltých poliach - nepravdepodobný údaj - pravda?	vyplnené údaje v riadku 0201 až 0203 – 20 až 22 - roční študenti resp. novoprijatí. Študenti doktorandi v tomto veku sú výnimkou a údaj je potrebné overiť.
	stĺ. 1 < stĺ. 2	v príslušnom riadku je v stĺpci 1 spolu menšie číslo ako v stĺpci 2 ženy (platí pre riadky 0201 až 0213)
	stĺ. 3 < stĺ. 4	v príslušnom riadku je v stĺpci 3 spolu menšie číslo ako v stĺpci 4 ženy (platí pre riadky 0201 až 0213)
	stĺ. 5 < stĺ. 6	v príslušnom riadku je v stĺpci 5 spolu menšie číslo ako v stĺpci 6 ženy (platí pre riadky 0201 až 0213)
	stĺ. 7 < stĺ. 8	v príslušnom riadku je v stĺpci 7 spolu menšie číslo ako v stĺpci 8 ženy (platí pre riadky 0201 až 0213)
	stĺ. 9 < stĺ. 10	v príslušnom riadku je v stĺpci 9 spolu menšie číslo ako v stĺpci 10 ženy (platí pre riadky 0201 až 0213)
	stĺ. 11 < stĺ. 12	v príslušnom riadku je v stĺpci 11 spolu menšie číslo ako v stĺpci 12 ženy (platí pre riadky 0201 až 0213)
	stĺ. 13 < stĺ. 14	v príslušnom riadku je v stĺpci 13 spolu menšie číslo ako v stĺpci 14 ženy (platí pre riadky 0201 až 0213)
	stĺ. 15 < stĺ. 16	v príslušnom riadku je v stĺpci 15 spolu menšie číslo ako v stĺpci 16 ženy (platí pre riadky 0201 až 0213)
	stĺ. 1 < stĺ. 9	v príslušnom riadku je v stĺpci 1 študenti menšie číslo ako v stĺpci 9 z toho novoprijatí (platí pre riadky 0201 až 0213)
	stĺ. 2 < stĺ. 10	v príslušnom riadku je v stĺpci 2 študenti menšie číslo ako v stĺpci 10 z toho novoprijatí (platí pre riadky 0201 až 0213)
	stĺ. 3 < stĺ. 11	v príslušnom riadku je v stĺpci 3 študenti menšie číslo ako v stĺpci 11 z toho novoprijatí (platí pre riadky 0201 až 0213)
	stĺ. 4 < stĺ. 12	v príslušnom riadku je v stĺpci 4 študenti menšie číslo ako v stĺpci 12 z toho novoprijatí (platí pre riadky 0201 až 0213)
	stĺ. 5 < stĺ. 13	v príslušnom riadku je v stĺpci 5 študenti menšie číslo ako v stĺpci 13 z toho novoprijatí (platí pre riadky 0201 až 0213)
	stĺ. 6 < stĺ. 14	v príslušnom riadku je v stĺpci 6 študenti menšie číslo ako v stĺpci 14 z toho novoprijatí (platí pre riadky 0201 až 0213)
	stĺ. 7 < stĺ. 15	v príslušnom riadku je v stĺpci 7 študenti menšie číslo ako v stĺpci 15 z toho novoprijatí (platí pre riadky 0201 až 0213)
	stĺ. 8 < stĺ. 16	v príslušnom riadku je v stĺpci 8 študenti menšie číslo ako v stĺpci 16 z toho novoprijatí (platí pre riadky 0201 až 0213)
	S1=S9 a S2<>S10	študenti v stĺpci 1 = novoprijatí v stĺpci 9 a ženy v stĺpci 2 sú rôzne novoprijatých žien v stĺpci 10 (platí pre riadky 0201 až 0213)
	Zle ženy v S10	rozdiel (študenti S1 – ženy S2) je menší ako rozdiel (novoprijatí S9 – ženy novoprijaté S10) (platí pre riadky 0201 až 0213)
	S3=S11 a S4<>S12	študenti v stĺpci 3 = novoprijatí v stĺpci 11 a ženy v stĺpci 4 sú rôzne novoprijatých žien v stĺpci 12 (platí pre riadky 0201 až 0213)
	Zle ženy v S12	rozdiel (študenti S3 – ženy S4) je menší ako rozdiel (novoprijatí S11 – ženy novoprijaté S12) (platí pre riadky 0201 až 0213)

S5=S13 a S6<>S14	študenti v stĺpci 5 = novoprijatí v stĺpci 13 a ženy v stĺpci 6 sú rôzne novoprijatých žien v stĺpci 14 (platí pre riadky 0201 až 0213)
Zle ženy v S14	rozdiel (študenti S5 – ženy S6) je menší ako rozdiel (novoprijatí S13 – ženy novoprijaté S14) (platí pre riadky 0201 až 0213)
S7=S15 a S8<>S16	študenti v stĺpci 7 = novoprijatí v stĺpci 15 a ženy v stĺpci 8 sú rôzne novoprijatých žien v stĺpci 16 (platí pre riadky 0201 až 0213)
Zle ženy v S16	rozdiel (študenti S7 – ženy S8) je menší ako rozdiel (novoprijatí S15 – ženy novoprijaté S16) (platí pre riadky 0201 až 0213)
Súčet študujúcich resp. novoprijatých je rôzny od súčtu podľa odborov v oranžovo vyznačených poliach	medzi oddielová kontrola na I. odd. – údaje za študentov a novoprijatých podľa veku nesúhlasia s údajmi vyplnenými za študentov podľa odborov v oddiele I.

(rektorát vyplní učiteľov rektorátových katedier)						Polia žltej farby - možná chyba alebo nepravdepodobný údaj. Ak je takýto údaj po overení naozaj správny - vypíšte komentár.	
a	I.r.	Na ustanovený pracovný čas (plný úväzok)		Na kratší pracovný čas		Výpis chýb odd. VII. v jednotlivých riadkoch	
		spolu	ženy	spolu	ženy		
	1	2	3	4	5		
Učítelia spolu	0701	40	29	19	14		
Profesori	0702	5	4	2			
z toho	akademický titul profesor	0703	4			Prof. bez ved. hodnosti stĺ.3?	
	DtSc.	0704		1		Nesprávne ženy v r0703 stĺ. 3	
	CSc., PhD.	0705	5	3	2	r0702 < r0704+0705 stĺ. 4	
Docenti	0706	10	5			Nesprávne ženy v r0705 stĺ. 3 Nesprávne ženy v r0705 stĺ. 5	
z toho	akademický titul profesor	0707	10	6		Doc. bez ved. hodnosti stĺ.3?	
	DtSc.	0708	5			r0706 < r0707 stĺ. 3	
	CSc., PhD.	0709	5			Nesprávne ženy v r0707 stĺ. 3	
Odborní asistenti	0710	25	20	10	6		
z toho CSc., PhD.	0711	20	14	3	3	Nesprávne ženy v r0711 stĺ. 3	
Asistenti	0712						
Lektori	0713			7	8	stĺ. 4 < stĺ. 5	
Hostujúci profesori	0714						
Hostujúci docenti	0715						
Kontrolný súčet	0716	129	81	44	33		

VII. oddiel	stĺ. 2 < stĺ. 3, stĺ. 4 < stĺ. 5	v príslušnom riadku je v stĺpci 2 (4) spolu menšie číslo ako v stĺpci 3 (5) ženy (platí pre riadky 0701 až 0715)
	r0702 < r0703 stĺ. 2 až stĺ. 5	v príslušnom stĺpci je v riadku 0702 profesori spolu menšie číslo ako v riadku 0703 z toho s ak. titulom prof.
	r0702 < r0704+0705 stĺ. 2 až stĺ. 5	v príslušnom stĺpci je v riadku 0702 profesori spolu menšie číslo ako v súčte riadkov 0704 + 0705 z toho s hodnotou
	r0706 < r0707 stĺ. 2 až stĺ. 5	v príslušnom stĺpci je v riadku 0706 docenti spolu menšie číslo ako v riadku 0707 z toho s ak. titulom prof.
	r0706 < r0708+0709 stĺ. 2 až stĺ. 5	v príslušnom stĺpci je v riadku 0706 docenti spolu menšie číslo ako v súčte riadkov 0708 + 0709 z toho s hodnotou
	r0710 < r0711 stĺ. 2 až stĺ. 5	v príslušnom stĺpci je v riadku 0710 odborní asistenti spolu menšie číslo ako v riadku 0711 z toho s hodnotou
	Prof. bez ved. hodnosti stĺ.2 až stĺ. 5?	v príslušnom stĺpci je v riadku 0702 profesori spolu väčšie číslo ako v súčte riadkov 0704 + 0705 z toho s hodnotou – niektorý profesor nemá vedeckú hodnosť
	Ak. titul = 0 v R0703	v príslušnom stĺpci je v riadku 0702 profesori spolu väčšie číslo ako 2 a v riadku 0703 z toho s akademickým titulom profesor je 0 – žiaden profesor nemá akademický titul
	Nesprávne ženy v r0703 stĺ. 3 alebo 5	profesori spolu (R0702 S2) = profesori z ak. titulom (R0703 S2) a počet žien v R0702 S3 je rôzny od počtu žien v R0703 S3 (platí aj pre stĺpec 5) alebo rozdiel (profesori spolu R0702S2 – profesori ženy R0702S3) je menší ako rozdiel (z ak. titulom spolu R0703S2

		– z ak. titulom ženy R0703S3) (platí aj pre stĺpec 5)
	Nesprávne ženy v r0704 stĺ. 3 alebo 5	profesori spolu (R0702 S2) = profesori z DrSc. (R0704 S2) a počet žien v R0702 S3 je rôzny od počtu žien v R0704 S3 (platí aj pre stĺpec 5) alebo rozdiel (profesori spolu R0702S2 – profesori ženy R0702S3) je menší ako rozdiel (DrSc. spolu R0704S2 – DrSc. ženy R0704S3) (platí aj pre stĺpec 5)
	Nesprávne ženy v r0705 stĺ. 3 alebo 5	profesori spolu (R0702 S2) = profesori z CSc. (R0705 S2) a počet žien v R0702 S3 je rôzny od počtu žien v R0705 S3 (platí aj pre stĺpec 5) alebo rozdiel (profesori spolu R0702S2 – profesori ženy R0702S3) je menší ako rozdiel (CSc. spolu R0705S2 – CSc. ženy R0705S3) (platí aj pre stĺpec 5)
	Doc. bez ved. hodnosti stĺ.2 až stĺ. 5?	v príslušnom stĺpci je v riadku 0706 docenti spolu väčšie číslo ako v súčte riadkov 0708 + 0709 z toho s hodnotou – niektorý docent nemá vedeckú hodnosť
	Nesprávne ženy v r0707 stĺ. 3 alebo 5	docenti spolu (R0706 S2) = docenti z ak. titulom (R0707 S2) a počet žien v R0706 S3 je rôzny od počtu žien v R0707 S3 (platí aj pre stĺpec 5) alebo rozdiel (docenti spolu R0706S2 – docenti ženy R0706S3) je menší ako rozdiel (z ak. titulom spolu R0707S2 – z ak. titulom ženy R0707S3) (platí aj pre stĺpec 5)
	Nesprávne ženy v r0708 stĺ. 3 alebo 5	docenti spolu (R0706 S2) = docenti DrSc. (R0708 S2) a počet žien v R0706 S3 je rôzny od počtu žien v R0708 S3 (platí aj pre stĺpec 5) alebo rozdiel (docenti spolu R0706S2 – docenti ženy R0706S3) je menší ako rozdiel (DrSc. spolu R0708S2 – DrSc. ženy R0708S3) (platí aj pre stĺpec 5)
	Nesprávne ženy v r0709 stĺ. 3 alebo 5	docenti spolu (R0706 S2) = docenti CSc. (R0709 S2) a počet žien v R0706 S3 je rôzny od počtu žien v R0709 S3 (platí aj pre stĺpec 5) alebo rozdiel (docenti spolu R0706S2 – docenti ženy R0706S3) je menší ako rozdiel (CSc. spolu R0709S2 – CSc. ženy R0709S3) (platí aj pre stĺpec 5)
	Nesprávne ženy v r0711 stĺ. 3 alebo 5	odb. asistenti spolu (R0710 S2) = odb. asistenti CSc. (R0711 S2) a počet žien v R0710 S3 je rôzny od počtu žien v R0711 S3 (platí aj pre stĺpec 5) alebo rozdiel (odb. asistenti spolu R0710S2 – odb. asistenti ženy R0710S3) je menší ako rozdiel (CSc. spolu R0711S2 – CSc. ženy R0711S3) (platí aj pre stĺpec 5)

VIII. Veková štruktúra učiteľov (na ustanovený pracovný čas a na kratší pracovný čas spolu)

Dosaiahnutý vek	I.r.	Profesori		Docenti		Odborní asistenti		Asistenti		Lektori		Hostujúci					
		spolu	ženy	spolu	ženy	spolu	ženy	spolu	ženy	spolu	ženy	spolu	ženy	spolu	ženy		
		1	2	3	4	5	6	7	8	9	10	11	12	13	14	15	
a																	
Učiteľia podľa veku (v rokoch)	menej ako 25	0801			1												
	25 - 29	0802	1														
	30 - 34	0803					5	5			2	1					
	35 - 39	0804				1		6	4			2				stĺ. 10 < stĺ. 11	
	40 - 44	0805	2	1			7	1			3	1					
	45 - 49	0806	1			5		6	5								
	50 - 54	0807	1			1	2	5	4			1	1			stĺ. 4 < stĺ. 5	
	55 - 59	0808				1		4	4								
	60 - 64	0809	2	1		1		2	3							stĺ. 6 < stĺ. 7	
65 a viac	0810																
Spolu (0801 až 0810)	0816	7	2		10	2	35	26			6	5					
Súčet učiteľov v odd. VIII. je rôzny od súčtu v odd. VII. v oranžovo vyznačených poliach																	
Kontrola na odd. VII.		7	4		10	5	35	26			7	8					

Výpis chýb odd. VIII. v jednotlivých riadkoch

Nízky vek v žltých poliach - nepravdepodobný údaj pravda?

VIII. oddiel	stĺ. 2 < stĺ. 3	v príslušnom riadku je v stĺpci 2 spolu menšie číslo ako v stĺpci 3 ženy (platí pre riadky 0801 až 0810)
	stĺ. 4 < stĺ. 5	v príslušnom riadku je v stĺpci 4 spolu menšie číslo ako v stĺpci 5 ženy (platí pre riadky 0801 až 0810)
	stĺ. 6 < stĺ. 7	v príslušnom riadku je v stĺpci 6 spolu menšie číslo ako v stĺpci 7 ženy (platí pre riadky 0801 až 0810)
	stĺ. 8 < stĺ. 9	v príslušnom riadku je v stĺpci 8 spolu menšie číslo ako v stĺpci 9 ženy (platí pre riadky 0801 až 0810)
	stĺ. 10 < stĺ. 11	v príslušnom riadku je v stĺpci 10 spolu menšie číslo ako v stĺpci 11 ženy (platí pre riadky 0801 až 0810)
	stĺ. 12 < stĺ. 13	v príslušnom riadku je v stĺpci 12 spolu menšie číslo ako v stĺpci 13 ženy (platí pre riadky 0801 až 0810)
	stĺ. 14 < stĺ. 15	v príslušnom riadku je v stĺpci 14 spolu menšie číslo ako v stĺpci 15 ženy (platí pre riadky 0801 až 0810)
	Nízky vek v žltých poliach - nepravdepodobný údaj - pravda?	nízky vek profesorov (menej ako 30 rokov) resp. docentov (menej ako 25 rokov)
	Súčet učiteľov v odd. VIII. je rôzny od súčtu v odd. VII. v oranžovo vyznačených poliach"	medzi oddielová kontrola na VII. odd. – údaje za učiteľov podľa veku nesúhlasia s údajmi vyplnenými za učiteľov v oddiele VII. Údaje v oddiele VIII. sú súčtom za učiteľov na ustanovený pracovný čas (plný úväzok) a kratší pracovný čas.

FORMULÁR SV11_U3VEKU.xls[Naspät' na CHYBOVNÍK](#)

I. oddiel	nevyplnený odbor	sú vyplnené údaje o študentoch a nie je vyplnený názov odboru
	nulové údaje	je vyplnený názov odboru a nie sú vyplnené údaje o študentoch
	ŽENY 1. až 6., novo	v uvedenom ročníku (resp. novoprijatých) je v stĺpci ženy väčšie číslo ako v stĺpci spolu
	NOVO, NOVO ženy	v stĺpci novoprijatí je uvedené väčšie číslo ako v stĺpci 1. ročník – spolu resp. ženy
	Nevyplnení novo	novoprijatí = 0 a počet študentov v 1. ročníku je väčší ako 5
	Novo ženy <>ženy 1r	študenti 1. ročníka spolu = novoprijatí a ženy 1. ročníka sú rôzne od novoprijatých žien

FORMULÁR SV12_RIADNE.xls

[Naspät' na CHYBOVNÍK](#)

I. Absolventi I. a II. stupňa štúdia podľa odborov v kalendárnom roku 2007						Fakulta							
číseltý kód		názov		Dĺžka štúdia		Druh štúdia		Absolventi vo forme štúdia					
				denné	externe	denné	externe	dennej		externej vrátane cudzincov			
a		b		c		d		slov. štátneho občianstva		cudzinci		spolu	ženy
								2	3	4	5	6	7
Spolu													
1104800		matematická analýza		1.5	3.0	11	31						

Výpis chýb v príslušnom riadku

Nie je vyplnený kód alebo je nesprávny

nevyplnený odbor alebo nulové údaje	denná forma		externá forma	
	nevyplnené	nesprávne vyplnené	nevyplnené	nesprávne vyplnené
údaje	dĺžka, druh, údaj	dĺžka, druh	dĺžka, druh, údaj	dĺžka, druh
údaje	údaje	dĺžka < 3 druh Bc.!	údaje	dĺžka < 4

I. Absolventi I. a II. stupňa štúdia podľa odborov v kalendárnom roku 2007						Fakulta							
číseltý kód		názov		Dĺžka štúdia		Druh štúdia		Absolventi vo forme štúdia					
				denné	externe	denné	externe	dennej		externej vrátane cudzincov			
a		b		c		d		slov. štátneho občianstva		cudzinci		spolu	ženy
								2	3	4	5	6	7
Spolu													
1104800		matematická analýza		1.5		11	31						
1113700		matematika	/Bc/	3.0	3.5	11	21	2	2			1	
1536805		biológia - fyziológia rastlín		2.0	5.0	31	13	1	2	1	2	2	3

Výpis chýb v príslušnom riadku							
Nie je vyplnený kód alebo je nesprávny						chyba v číselných údajoch	
nevyplnený odbor alebo nulové údaje	denná forma			externá forma			
	nevyplnené	nesprávne vyplnené		nevyplnené	nesprávne vyplnené		
	dĺžka,druh,údaj	dĺžka	druh	dĺžka,druh,údaj	dĺžka	druh	
údaje	údaje	dĺžka < 3	druh Bc.!		dĺžka < 4		
odbor	dĺžka						
				údaje	dĺžka > 3	druh Mgr.!	
		dĺžka < 4			dĺžka > 4	druh Bc.!	
						Stĺpec 5 je väčší ako stĺpec 4	
						Stĺpec 3 je väčší ako stĺpec 2	

I. oddiel	nulové údaje	je vyplnený kód odboru, dĺžky alebo druhu štúdia a nie sú vyplnené údaje o absolventoch
	Stĺpec 3 je väčší ako stĺpec 2	v príslušnom riadku je v stĺpci 3 ženy väčšie číslo ako v stĺpci 2 spolu (rovnaká kontrola platí aj pre všetky ostatné stĺpce)

I. Veková štruktúra absolventov I. a II. stupňa štúdia													Fakulta		
Dosiadnutý vek od 1.1. do 31.12.	Absolventi s 1. diplomom vo forme štúdia I/						Absolventi s 2. diplomom vo forme štúdia I/						Výpis chýb výkazu 12A-01 v jednotlivých riadkoch		
	dennej				externej vrátane cudzincov		dennej				externej vrátane cudzincov				
	slov. štátneho občianstva		cudzinci		spolu	ženy	slov. štátneho občianstva		cudzinci		spolu	ženy			
	spolu	ženy	spolu	ženy	spolu	ženy	spolu	ženy	spolu	ženy	spolu	ženy			
a	1	2	3	4	5	6	7	8	9	10	11	12	Vyplnení 17 až 20 (22) roční v žltých poliach - nepravdepodobný údaj - pravda?		
Absolventi podľa veku (v rokoch)	17														
	18														
	19														
	20	2													
	21	4		1											
	22	3		1				2	2						
	23	1	2			5				4	1				Stĺpec 2 je väčší ako stĺpec 1
	24					4									
	25					3						5	6		Stĺpec 12 je väčší ako stĺpec 11
	26														
	27				1	1									Stĺpec 4 je väčší ako stĺpec 3
	28					2	3								Stĺpec 6 je väčší ako stĺpec 5
	29					1									
	30 - 34														
35 - 39															
40 a viac															
Spolu	10	2	2	1	16	3	2	2	4	1	5	6			
Súčet podľa veku je rôzny od súčtu podľa odborov v oranžovo vyznačených stĺpcoch															
Kontrolný nápočet podľa odborov	4	4	1	3	2	3									

Veková štruktúra	Vyplnení 17 až 20 (22) roční v žltých poliach – nepravdepodobný údaj – pravda?	nízky vek absolventov s 1. diplomom (menej ako 20 rokov) resp. absolventov s 2. diplomom (menej ako 22 rokov)
	Stĺpec 2 je väčší ako stĺpec 1	v príslušnom riadku je v stĺpci 2 ženy väčšie číslo ako v stĺpci 1 spolu (rovnaká kontrola platí aj pre všetky ostatné stĺpce)
	Súčet podľa veku je rôzny od súčtu podľa odborov v oranžovo vyznačených stĺpcoch	medzi oddielová kontrola na I. odd. – údaje za absolventov podľa veku nesúhlasia s údajmi vyplnenými za absolventov podľa odborov v oddiele I.

FORMULÁR SV12_DOKTOR.xls

[Naspät' na CHYBOVNÍK](#)

I. oddiel	údaje	je vyplnený kód odboru, dĺžky alebo druhu štúdia a nie sú vyplnené údaje o absolventoch
	Stĺpec 3 je väčší ako stĺpec 2	v príslušnom riadku je v stĺpci 3 ženy väčšie číslo ako v stĺpci 2 spolu (rovnaká kontrola platí aj pre všetky ostatné stĺpce)
Veková štruktúra	Vyplnení 20 až 24-roční v žltých poliach - nepravdepodobný údaj - pravda?	nízky vek absolventov doktorandského štúdia (menej ako 24 rokov)
	Stĺpec 2 je väčší ako stĺpec 1	v príslušnom riadku je v stĺpci 2 ženy väčšie číslo ako v stĺpci 1 spolu (rovnaká kontrola platí aj pre všetky ostatné stĺpce)
	Súčet podľa veku je rôzny od súčtu podľa odborov v oranžovo vyznačených stĺpcoch	medzi oddielová kontrola na I. odd. – údaje za absolventov podľa veku nesúhlasia s údajmi vyplnenými za absolventov podľa odborov v oddiele I.

FORMULÁR SV12_RIGA.xls

I. oddiel	odbor	sú vyplnené údaje o absolventoch a nie je vyplnený kód odboru
	údaje	je vyplnený kód odboru, dĺžky alebo druhu štúdia a nie sú vyplnené údaje o absolventoch
	Stĺpec 3 je väčší ako stĺpec 2	v príslušnom riadku je v stĺpci 3 ženy väčšie číslo ako v stĺpci 2 spolu
Veková štruktúra	Vyplnení 17 až 23-roční v žltých poliach - nepravdepodobný údaj - pravda?	nízky vek absolventov doktorandského štúdia (menej ako 24 rokov)
	Stĺpec 2 je väčší ako stĺpec 1	v príslušnom riadku je v stĺpci 2 ženy väčšie číslo ako v stĺpci 1 spolu

FORMULÁR SV12_U3VEKU.xls

I. oddiel	nulové údaje	je vyplnený názov odboru a nie sú vyplnené údaje o študentoch
	ŽENY	v stĺpci ženy väčšie číslo ako v stĺpci spolu