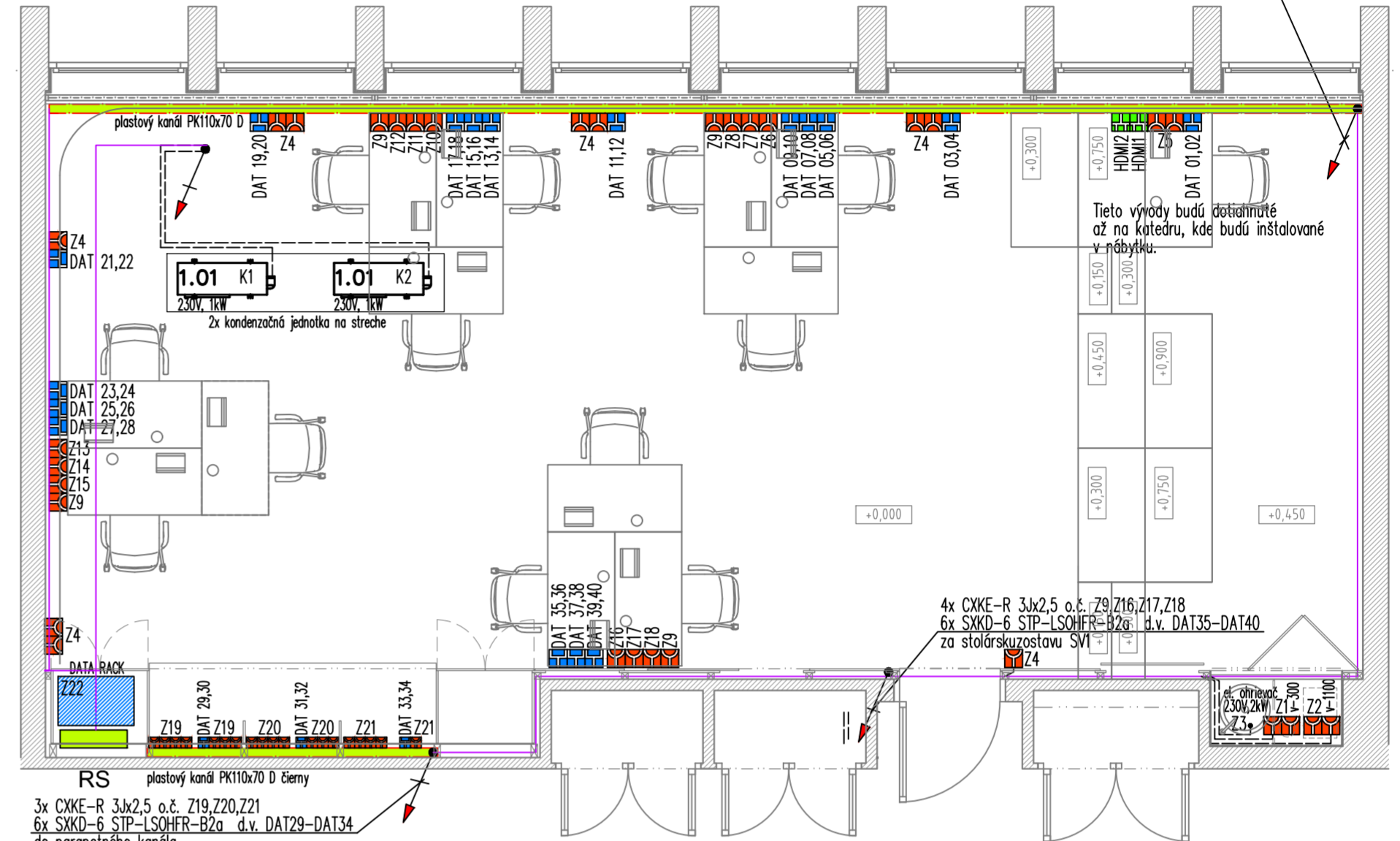
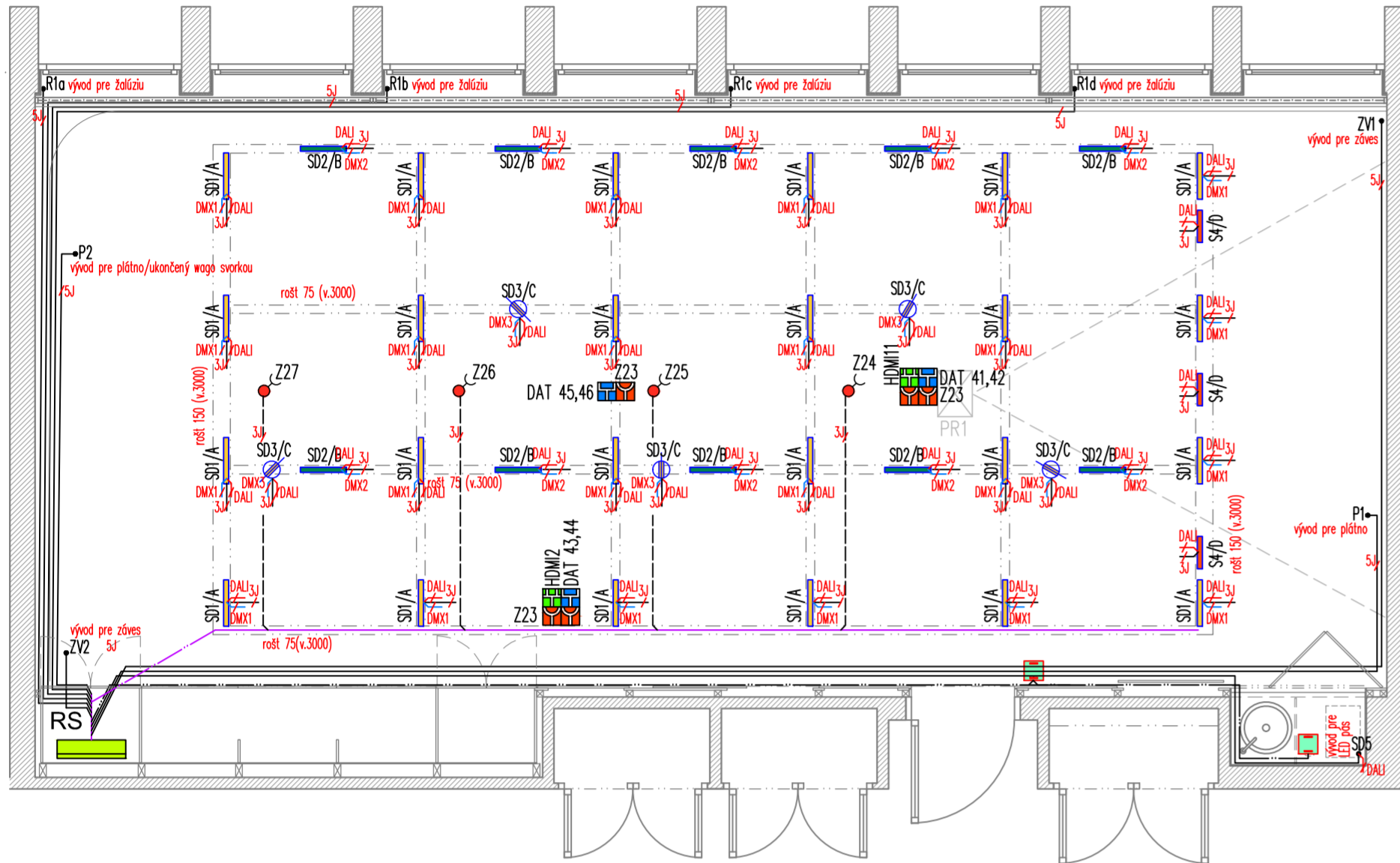


3-PE+N 50Hz, 230/400V, TN-S
 OCHRANA PRED ÚRAZOM EL. PRÚDOM V NORM.PREVÁDZKE :
 - IZOLOVANIM ŽIVÝCH ČASTÍ
 - OCHRANA KRYTMI,ZÁBRANAMI
 OCHRANA PRED ÚRAZOM EL. PRÚDOM PRI PORUCHE:
 SAMOČINNÝM ODPOJENÍM OD NAPÁJANIA
 PROSTREDIE: (33 20 00 5-51):
 VNÚTORNÉ PRIESTORY: AA5,AB5,AC1,AD1,AE1,AH1
 VNKAJSIE PRIESTORY: AA7,AB8,AD2,AE4,AK1,AL1,AQ1,AS1
 VYUŽITIE OBJEKTU: BA1,BC2,BD1,BE1,CA1,CB1

Poznámka:

- Elektrická inštalácia v priestoroch počítačového laboratória bude urobena bezohľadnými káblami CXKE-R v dutých stenách, v kábelových kanáloch na povrchu a v kábelových žlaboch pod stropom.
- Svietidlá budú inštalované na podvesnom žlabovom systéme. Osvetlenie bude riadené inteligentným systémom KNX. Svetidlá budú ovládané cez inteligentné predradníky DALI. Svetidlá so zmenou farby RGB a úpravou teploty farby sú riadené cez DMX riadiacu jednotku. Tlačidlom pri dverách bude možno zapnúť hlavné osvetlenie SD1 pre potreby upratovania. Ostatné svetelné scény, prípadne ich variácie bude možné nastaviť prostredníctvom dotykového panela pri dverách. Týmto panelom budú ovládané aj žalúzie, závesy a plátna. Rovnako celý systém možno riadiť aj prostredníctvom PC alebo Smartphonu.
- Zásuvky budú inštalované v plastových kábelových kanáloch, presné umiestnenie ako aj farbu kanáloch a prístrojov rieši projekt interiéru.
- Dátové rozvody budú urobené káblami SXKD-6 STP-LSOHFR-B2a. Kábel budú vyvedené z dátového Racku a ukončené dátovými zásuvkami v kábelovom kanáli a pod stropom pre projekory a WI-FI.
- Od katey bude ku každému projektu dotiahnutý HDMI kábel.
- Napojenie rozvádzača RS pre počítačové laboratórium káblom CXKE-R 5x10 s istením B32/3 pripraví stavba.



12x CXKE-R 3x2,5 o.č. Z4-Z15
 2x SXKD-6 STP-LSOHFR-B2a d.v. DAT01-DAT28
 2x HDMI kábel 15m - HDMI1, HDMI2
 do parapetného kanála

3x CXKE-R 3x2,5 o.č. Z19,Z20,Z21
 6x SXKD-6 STP-LSOHFR-B2a d.v. DAT29-DAT34
 do parapetného kanála

4x CXKE-R 3x2,5 o.č. Z9,Z16,Z17,Z18
 6x SXKD-6 STP-LSOHFR-B2a d.v. DAT35-DAT40
 zo stolárskeho stĺpu SV1

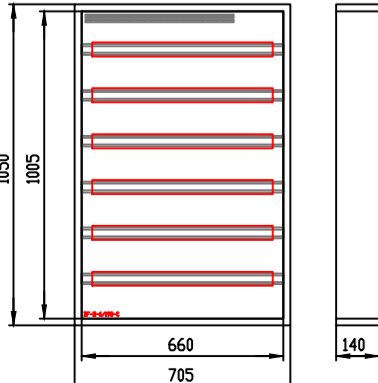
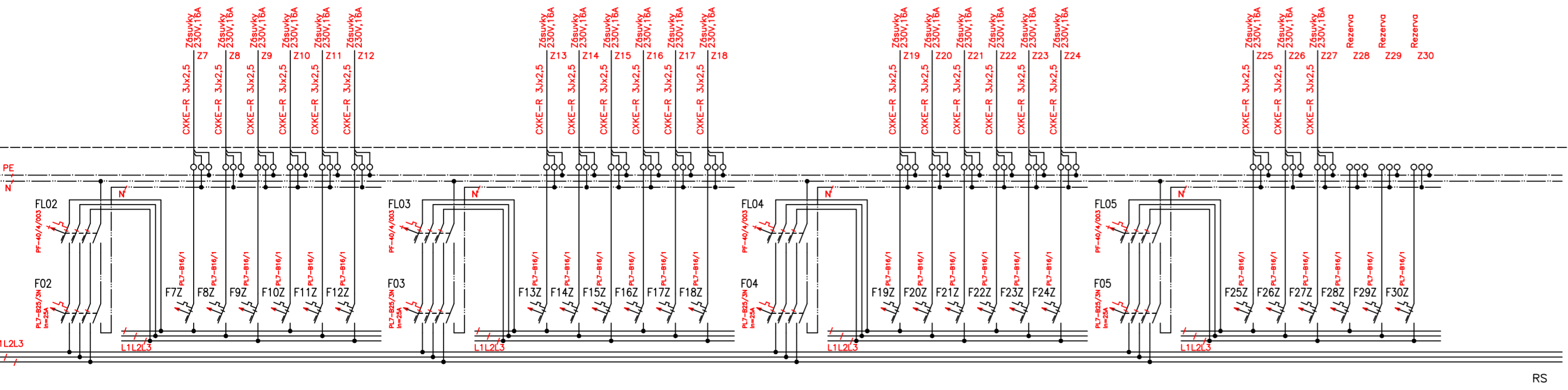
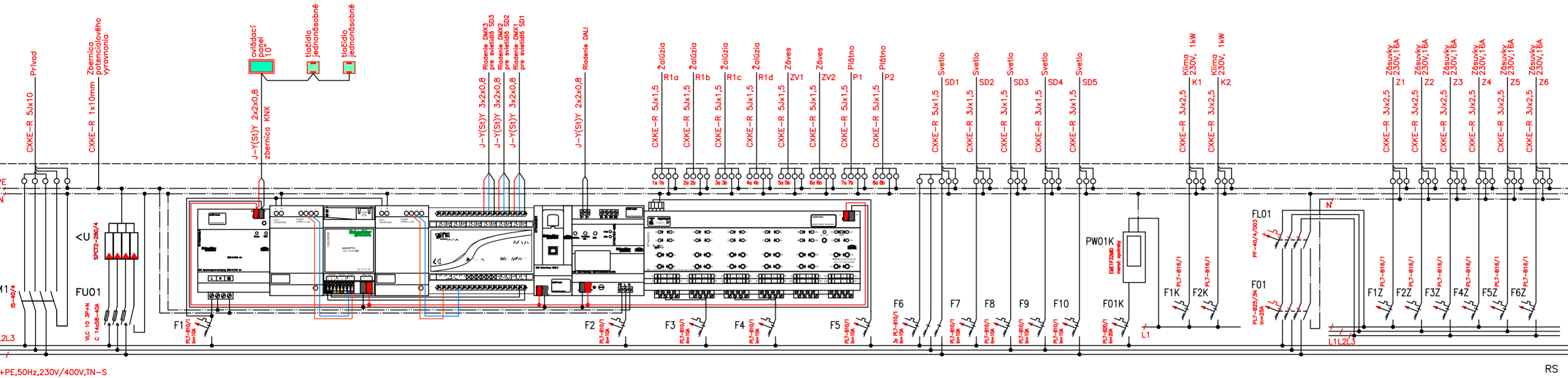
LEGENDA:

- STROPNÝ NAVIACJÍ BUBON 230V, DL. KÁBLA 6 M
- STROPNÝ PROJEKTOR (DODÁVKA TUKE), KÁBLOVÝ A DÁTOVÝ PRÍVOD
- LED SVIETIDLO ZAPUSTENÉ, TUNABLE WHITE, REF. IGUZZINI LASER BLADE P187
- LED SVIETIDLO ZAPUSTENÉ, RGB, IGUZZINI LASER BLADE
- LED WALL-WASHER SVIETIDLO ZAPUSTENÉ, REF. IGUZZINI LASER BLADE MQ72
- DEKORAČNÉ SVIETIDLO REF. IGUZZINI TRICK RGB
- ZÁSUVKA DÁTOVÁ, 2xRJ45 CAT.6A
- ZÁSUVKA 230V, 16A, IP20
- ZÁSUVKA 16A, IP20
- TLAČIDLO JEDNONÁSOBNÉ (KNX) Schneider
- TOUCH SCREEN 10"
- OVLÁDACÍ PANEL 10", (KNX) Schneider
- KÁBLOVÁ TRASA
- KÁBLE CXKE-R 3J, 30, 5J x1,5
- KÁBLE CXKE-R 3J x2,5
- KÁBLE J-YIS1Y 3x2x0,8 RIADENIE DMX
- KÁBLE J-YIS1Y 2x2x0,8 RIADENIE DALI

DÔLEŽITÉ UPOZORNENIA

- VŠETKY ROZMERY JE NUTNÉ PRED VÝROBOU ZAMERAŤ NA STABE.
- VÝKRESY PROFESIJ (STATIKA, SILNOPRÚD, VYK, ATD) TVORIA NEODDELITEĽNÚ SOUČASŤ PROJEKTOVEJ DOKUMENTÁCIE. V PRÍPADE ZISTENÝCH NEZROVNALOSTÍ MEDZI VÝKRESMI ARCHITEKTÚRY A INÝMI ČASŤAMI PD IHNEĎ UPOVEDOMIŤ ARCHITEKTA.
- TÁTO PROJEKTOVÁ DOKUMENTÁCIA JE PODKLADOM PRE VYPRACOVANIE DIELENSKEJ DOKUMENTÁCIE VYBRANÝM DODÁVATECOM SYSTÉMU. VYPRACOVANÁ DIELENSKÁ DOKUMENTÁCIA SA PO ODSÚHLASENÍ ARCHITEKTOM STÁVA PODKLADOM PRE REALIZÁCIU PREDMETU DODÁVKY.
- PRED OBJEDNÁVKOU MATERIÁLOV PREDLOŽÍ K ODSÚHLASENÍ ARCHITEKTOVI VZORKY POVRCHOVÝCH ÚPRAV.

± 0.000 = úroveň jestujúcej podlahy



PROJEKT MANAGER CBRE	CBRE S.R.O., STAROMESTSKÁ 3 811 03 BRATISLAVA	ČASŤ PROJEKTU PART	ELEKTROINŠTALÁCIA					
GENERÁLNY PROJEKTANT GENERAL DESIGNER	ATELIER DOB S.R.O., RUBINOVÁ 4B, 831 52 BRATISLAVA E.atelier@atelierdob.sk M+421 (0)911 016 008	VYPRACOVANÉ ELABORATED BY	FEDOR PROCHÁZKA					
AUTORI PROJEKTU DESIGNERS	JÁN MATULNÍK, JÁN KUKULA	ZODP. PROJEKTANT RESPONSIBLE	ING. KAROL KAŽIMÍR, FEDOR PROCHÁZKA					
NÁZOV STAVBY JOB TITLE	STAVEBNÉ ÚPRAVY POČÍTAČOVÉHO LABORÁTORIA FEI, TECHNICKÁ UNIVERZITA KOŠICE, LETNÁ UL.							
INVESTOR CLIENT	AT&T GLOBAL NETWORK SERVICES SLOVAKIA, S.R.O., EINSTEINOVA 24, 851 01 BRATISLAVA							
MIEŠTO STAVBY PROJECT ADDRESS	FAKULTA ELEKTROTECHNIKY A INFORMATIKY, TU KOŠICE, LETNÁ UL., MČ. S13B, 5. POSCH.							
STUPEŇ PROJEKTU PROJECT STAGE	REALIZAČNÝ PROJEKT-PDSV		STAVBNÝ OBJEKT BUILDING No.					
NÁZOV VÝKRESU DRAWING NAME	PÔDORYS LABORÁTORIA A ROZVÁDZAČ RS							
ČÍSLO ZNAČKY JOB No.	STUPEŇ PROJEKTU PROJECT STAGE	STAVBNÝ OBJEKT BUILDING No.	ČASŤ PART	FORMÁT FORMAT	MERNA SCALE	DÁTUM DATE	REVÍZIA REVISION	E1
TUKE RP	-	-	8A4	150	04/2018	-		
REF.ČÍSLO								